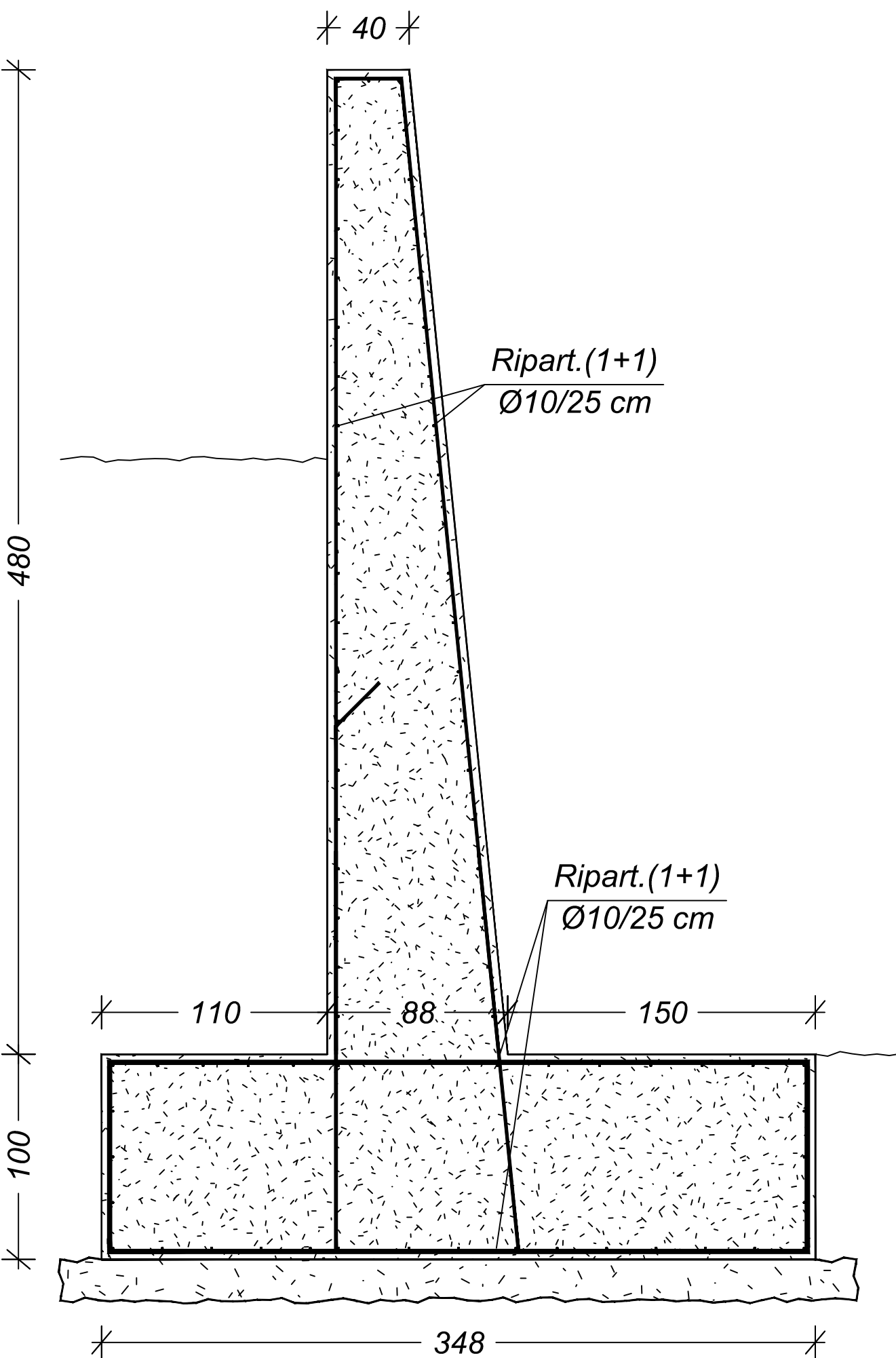
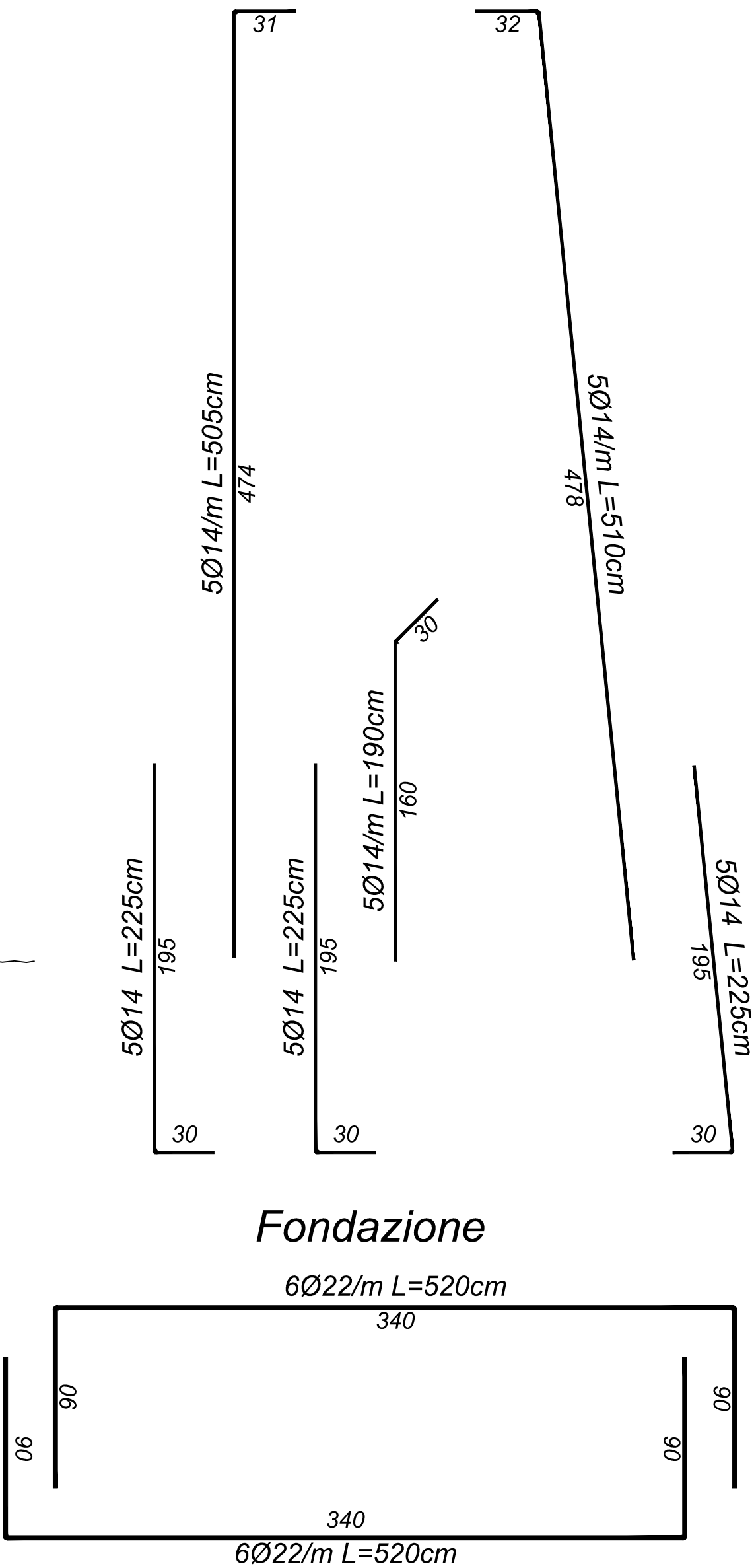


DISEGNI ESECUTIVI Muro di Sostegno

Sezione Parete



Distinta Armature Parete



Ufficio del Commissario Straordinario Delegato
per la realizzazione degli interventi di rischio idrogeologico per la Regione Calabria
CITTA' METROPOLITANA DI REGGIO CALABRIA



Interventi di Sistemazione Idraulica per la
Messa in Sicurezza della Fiumara Condojanni
nel Comune di Ardore
CUP J83B17000140001

PROGETTO DEFINITIVO



Elaborato	2.2.4	Muro di Sostegno Esecutivi Strutturali	 Ing. Salvatore Perillo Il R.U.P.
Scala	1 : 25		
0	Dicembre 2020	PRIMA EMISSIONE	Geom. Saverio Calafiore
Rev.	Data	Descrizione	