

SALINE IONICHE



UBICAZIONE PUNTI DI CAMPIONAMENTO



Sede legale e Laboratorio Geotecnico:

Via Antica Consolare Campana, 48/b - 80016 Marano di Napoli (NA)

tel.: +39 081.576.29.95 - fax + 39 081.576.08.36

email: info@geomappe - sito web: www.geomappe.com

ALLEGATO B

Il presente allegato riporta la precisa ubicazione di tutti i punti di campionamento sia a terra che a mare con le relative coordinate geografiche per le varie località oggetto di indagine.

MELITO PORTO SALVO



Sondaggio S1T: N 37° 54' 56, 10'' , E 015° 47' 13, 77''

Sondaggio S2T: N 37° 54' 56, 66'' , E 015° 47' 25, 48''

Sondaggio S3M: N 37° 54' 56, 00'' , E 015° 47' 18, 87''

Sondaggio S4M: N 37° 54' 56, 76'' , E 015° 46' 43,47''

Sondaggio S5M: N 37° 54' 57,11'' , E 015° 46' 13,67''

PORTO SALINE IONICHE



Sondaggio S6T: N 37° 55' 68, 00" , E 015° 44' 08, 47"

Sondaggio S7T: N 37° 55' 53, 13" , E 015° 43' 47, 32"

Sondaggio S8M: N 37° 55' 34,36" , E 015° 44' 04,76"

Sondaggio S9M: N 37° 55' 38,24" , E 015° 44' 03,16"

Sondaggio S10M: N 37° 55' 44,83" , E 015° 43' 52,45"

SALINE IONICHE



Sondaggio S11T: N 37° 55' 58, 02" , E 015° 42' 38, 47"

Sondaggio S12T: N 37° 55' 88, 20" , E 015° 42' 18, 33"

Sondaggio S13M: N 37° 56' 09,91" , E 015° 42' 46,34"

Sondaggio S14M: N 37° 56' 25,43" , E 015° 42' 21,35"

Sondaggio S15M: N 37° 56' 39,43" , E 015° 42' 04,64"

LAZZARO

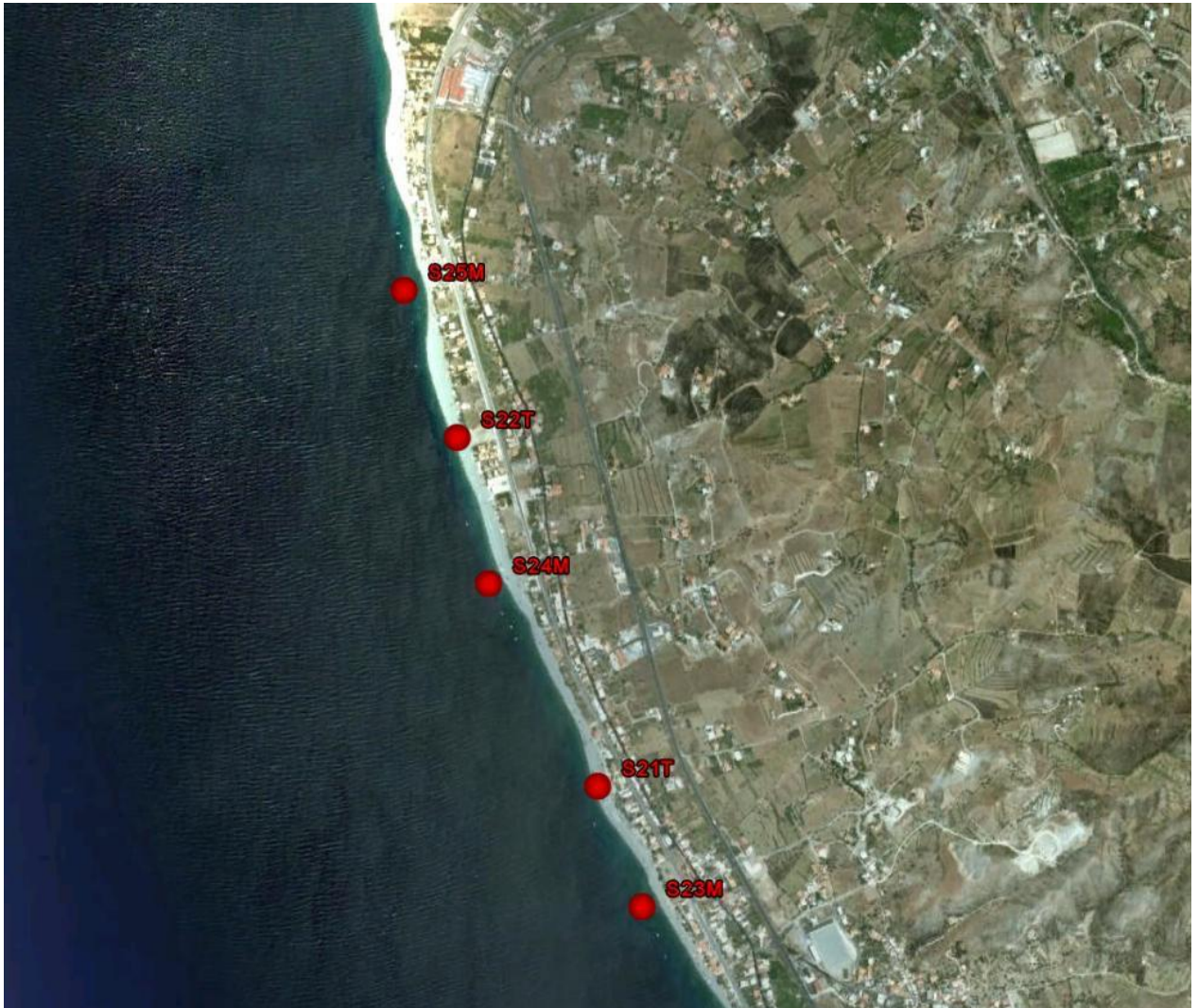
Sondaggio S16T: N 37° 58' 12, 22" , E 015° 39' 18, 56"

Sondaggio S17T: N 37° 58' 27, 02" , E 015° 39' 18, 37"

Sondaggio S18M: N 37° 58' 15,46" , E 015° 39' 46, 30"

Sondaggio S19M: N 37° 58' 36,56" , E 015° 39' 26, 65"

Sondaggio S20M: N 37° 58' 58, 00" , E 015° 39' 13, 67"

BOCALE

Sondaggio S21T: N 37° 59' 03, 04" , E 015° 38' 18, 87"

Sondaggio S22T: N 37° 59' 18, 10" , E 015° 38' 23, 35"

Sondaggio S23M: N 37° 59' 46,23" , E 015° 38' 32,45"

Sondaggio S24M: N 38° 00' 13,63" , E 015° 38' 15,95"

Sondaggio S25M: N 38° 00' 38,50" , E 015° 38' 06,85"

PELLARO



Sondaggio S26T: N 38° 01' 11, 33" , E 015° 39' 48, 78"

Sondaggio S27T: N 38° 01' 18, 55" , E 015° 39' 16, 88"

Sondaggio S28M: N 38° 01' 25,76" , E 015° 38' 37,84"

Sondaggio S29M: N 38° 01' 40,33" , E 015° 39' 00,86"

Sondaggio S30M: N 38° 01' 56,13" , E 015° 39' 13,41"

PORTICELLO VILLA SAN GIOVANNI



Sondaggio S31T: N 38° 14' 24, 13" , E 015° 39' 28, 44"

Sondaggio S32T: N 38° 14' 03, 00" , E 015° 39' 51, 28"

Sondaggio S33M: N 38° 14' 11,73" , E 015° 39' 27, 64"

Sondaggio S34M: N 38° 14' 17,27" , E 015° 39' 43, 51"

Sondaggio S35M: N 38° 14' 21,78" , E 015° 40' 04, 47"



Ubicazione punti di campionamento

Attività di indagini preliminari svolte
c/o il porto di Saline Ioniche (RC)
