

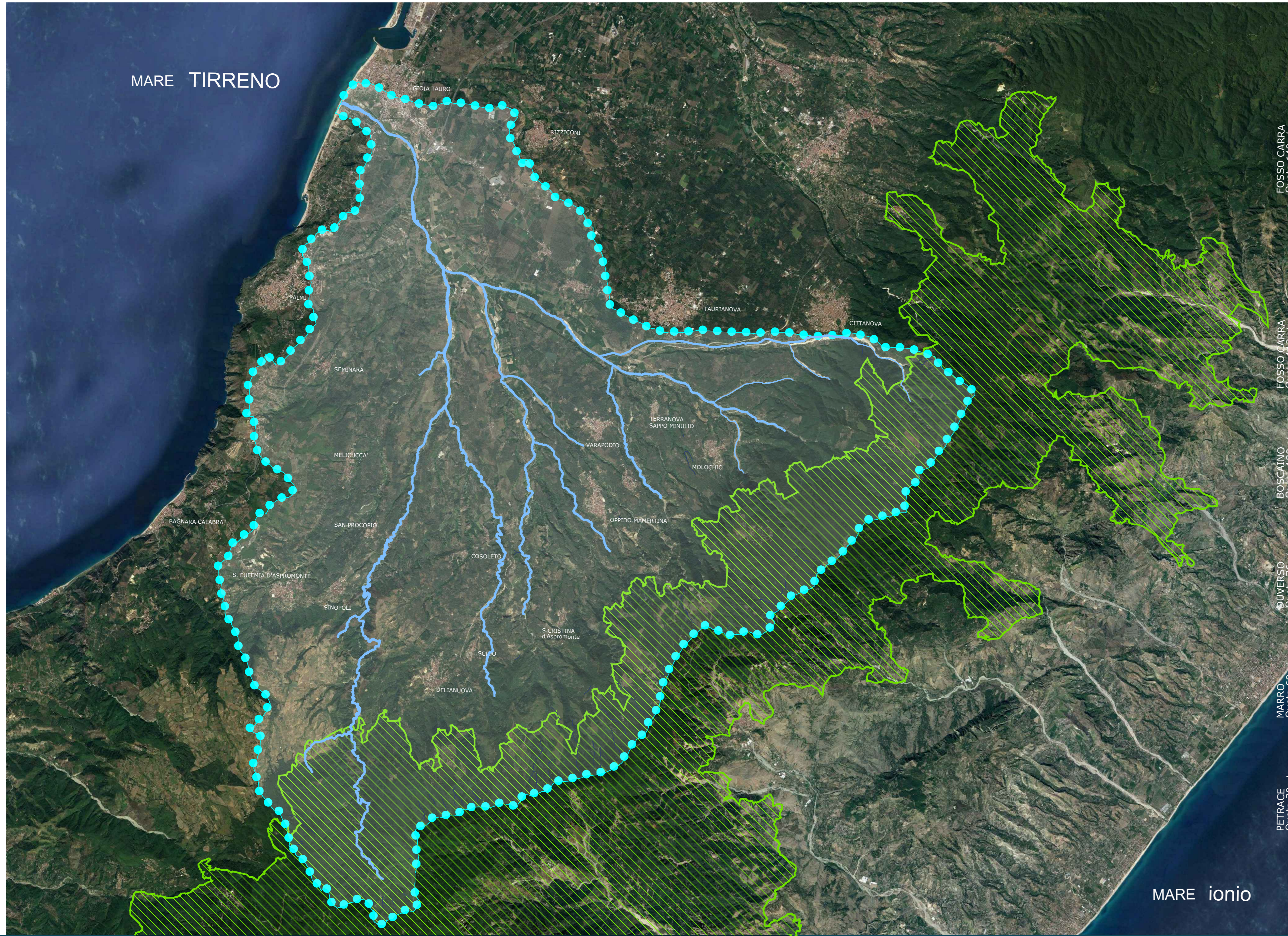
CITTA' METROPOLITANA DI REGGIO CALABRIA

CONTRATTO DI FIUME PETRACE

CONSULENTI INCARICATI:
Architetto Massimo Cascimo, Geologo Luigi Carbone

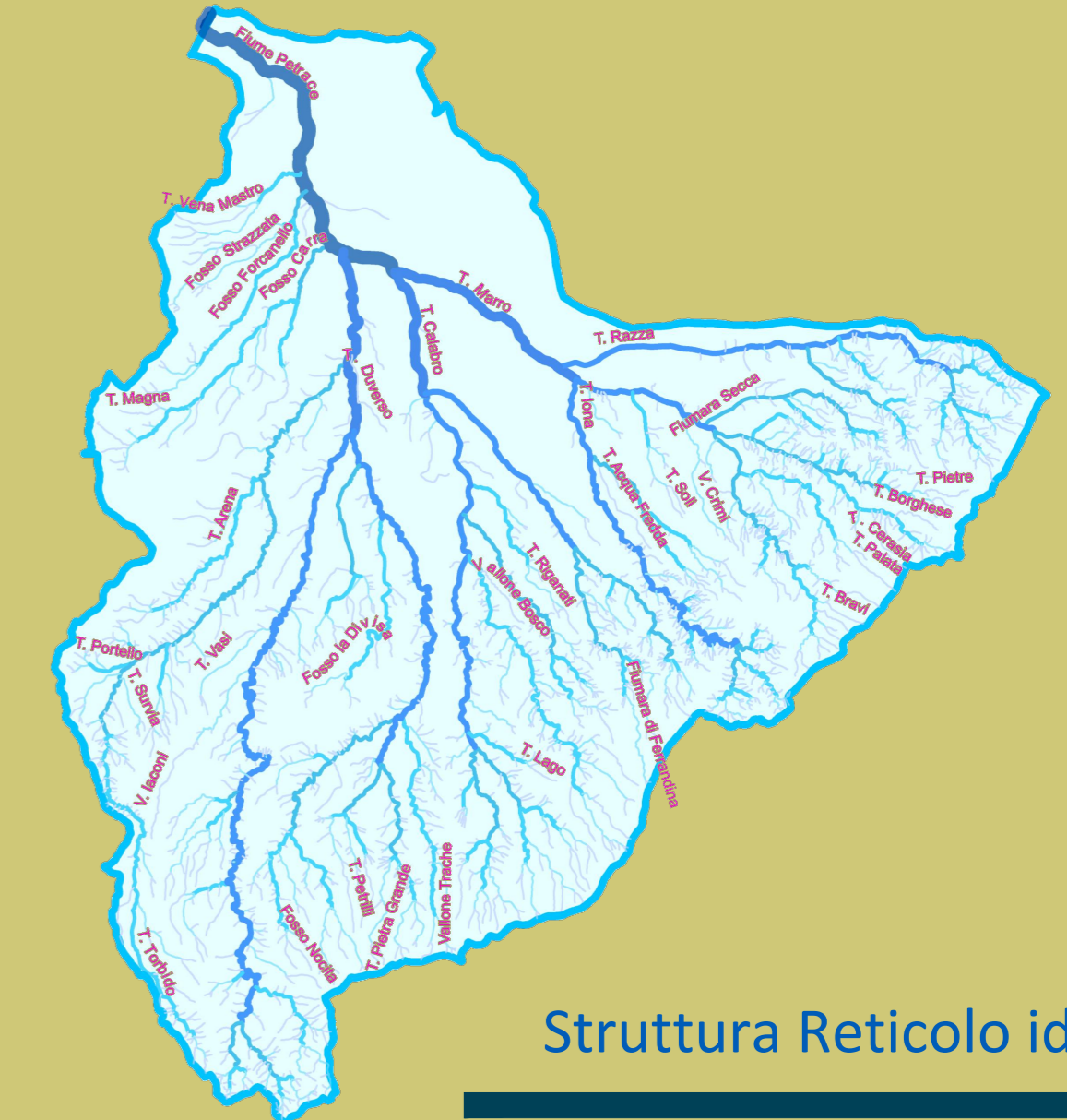
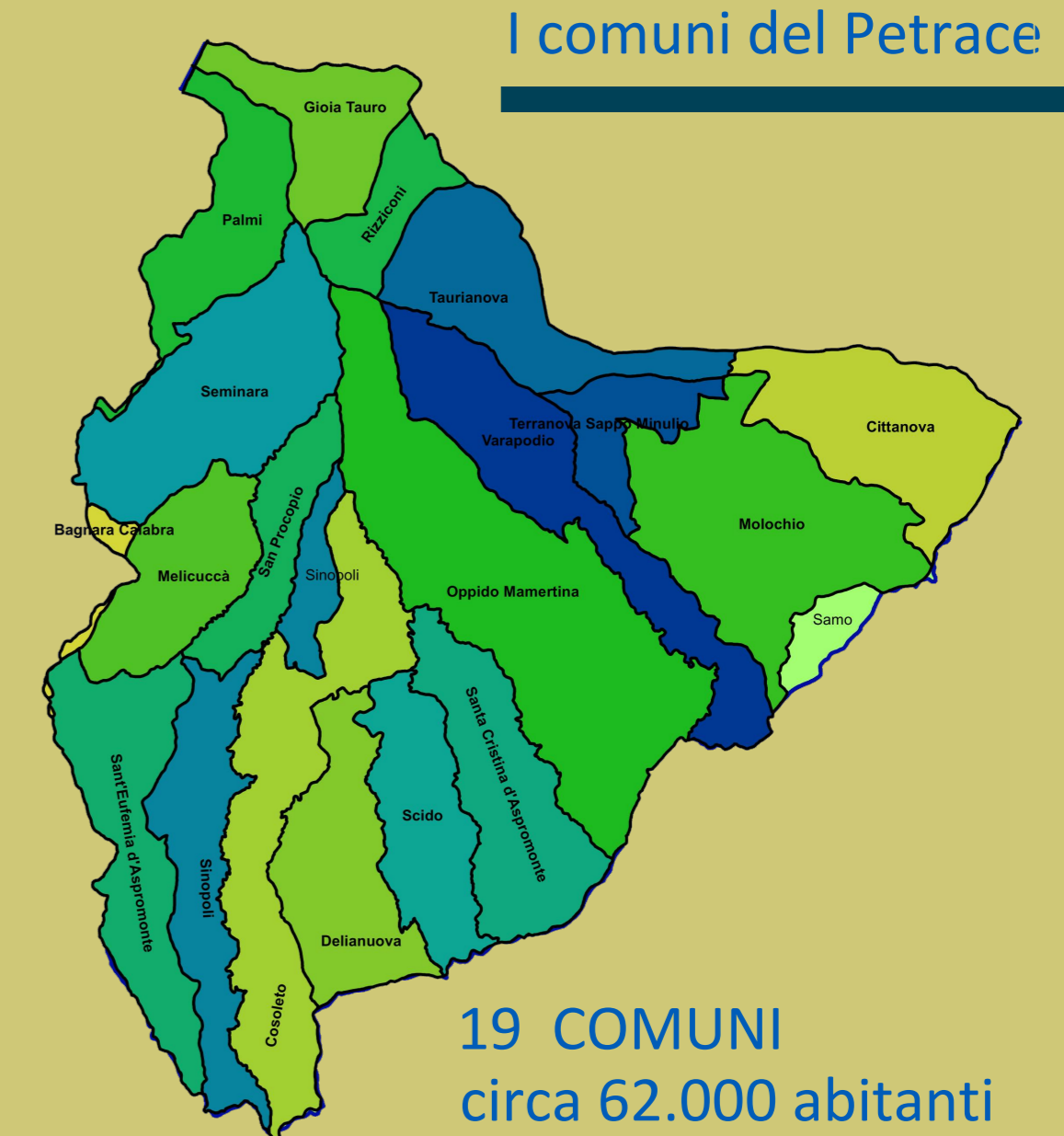
RESPONSABILE DEL PROCEDIMENTO:
PIAN. Pannuti Annunziato

DIRIGENTE SETT. 13 CITTA' METROPOLITANA:
Ing. Pietro Foti



IL territorio attraversato dal fiume

ANALISI CONOSCITIVA



Area dei comuni compresa nel bacino Numero di abitanti presenti nel bacino

● Perimetro del bacino Petrace ▨ Area Parco Nazionale d'Aspromonte

Settimo fiume in Calabria per dimensioni di bacino e secondo nella Provincia di Reggio Calabria, con i suoi 422Km².
L'acqua che cade su una superficie pari a circa 100.000 campi di calcio va a defluire alla foce che si trova al confine tra Gioia Tauro e Palmi.
Lunghezza totale del reticolo di oltre 1300 km. Maggiore della distanza tra Reggio Calabria e Milano.

