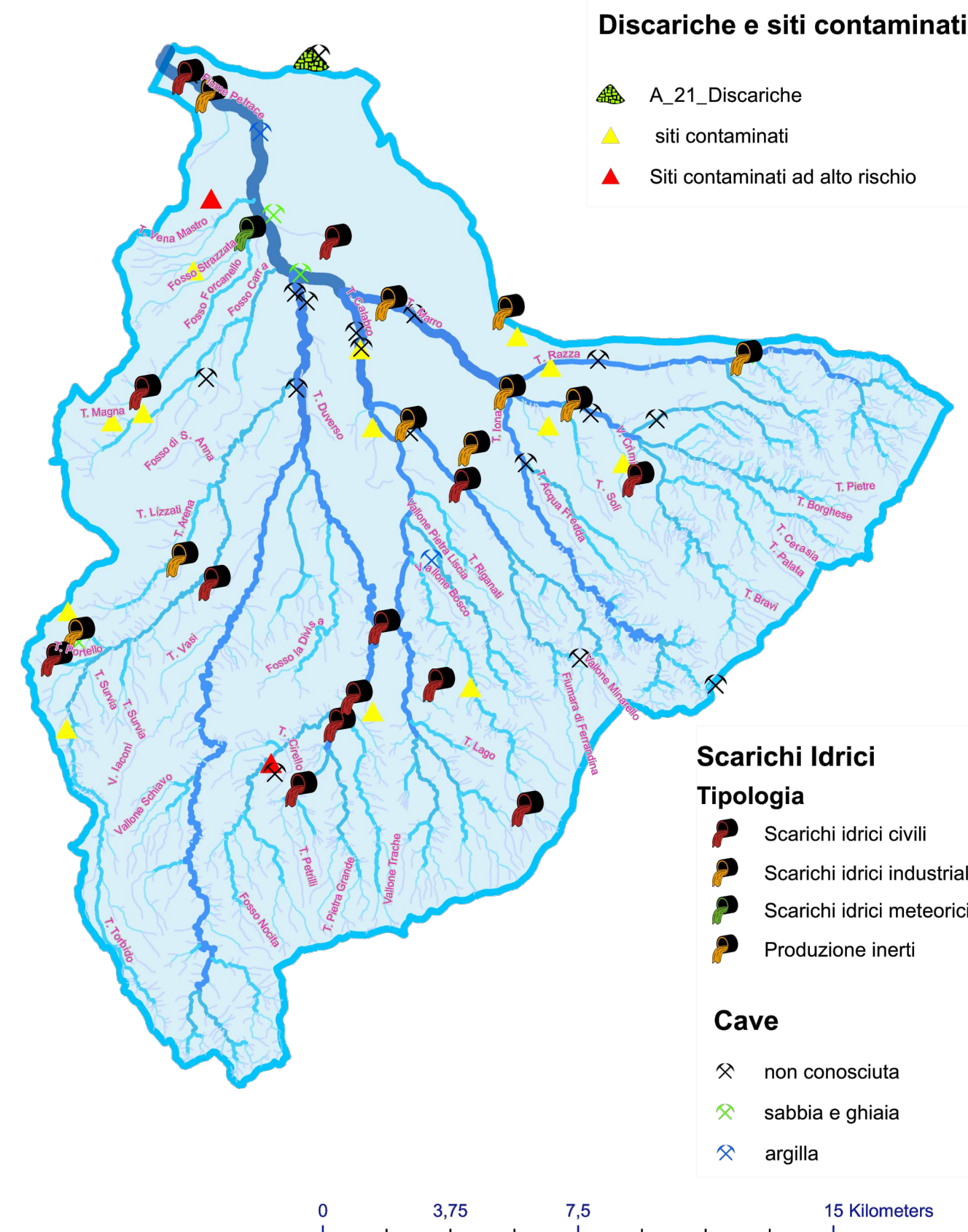


# CITTA' METROPOLITANA DI REGGIO CALABRIA

## CARTA DELLE CRITICITA' AMBIENTALI

SCALA 1:150.000

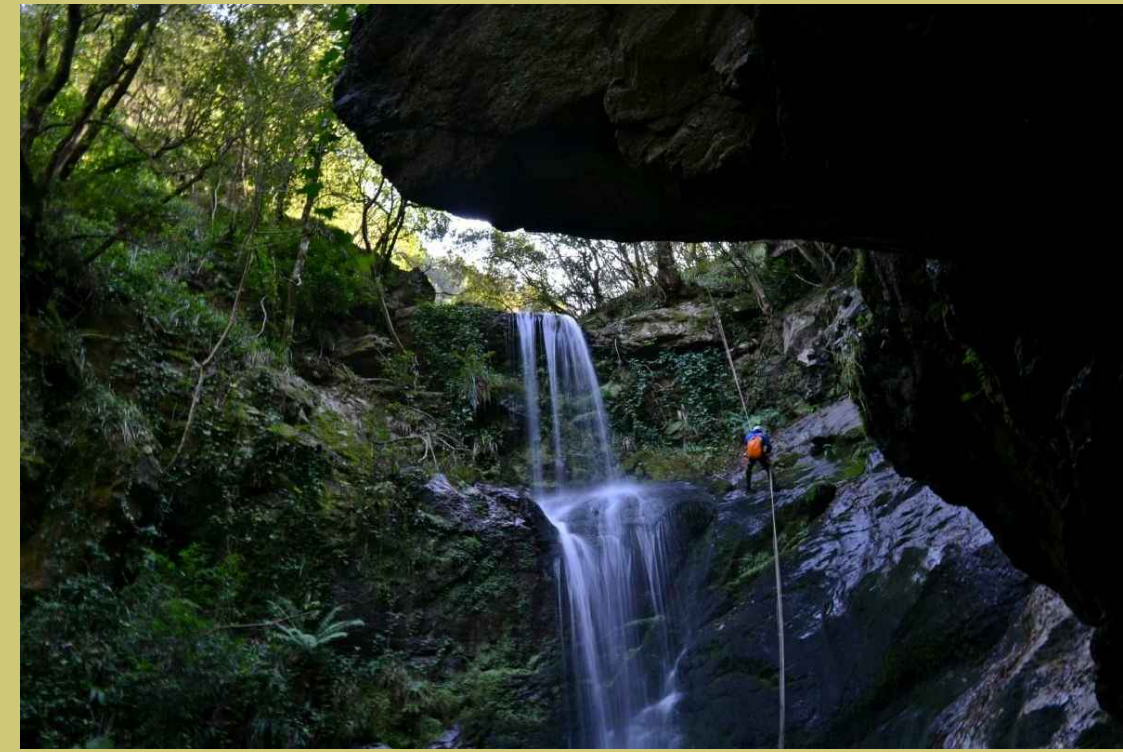


## I DETRATTORI

Nel bacino del Petrace sono presenti 24 scarichi tra civili e industriali, 12 siti contaminati e 2 siti contaminati ad alto rischio.



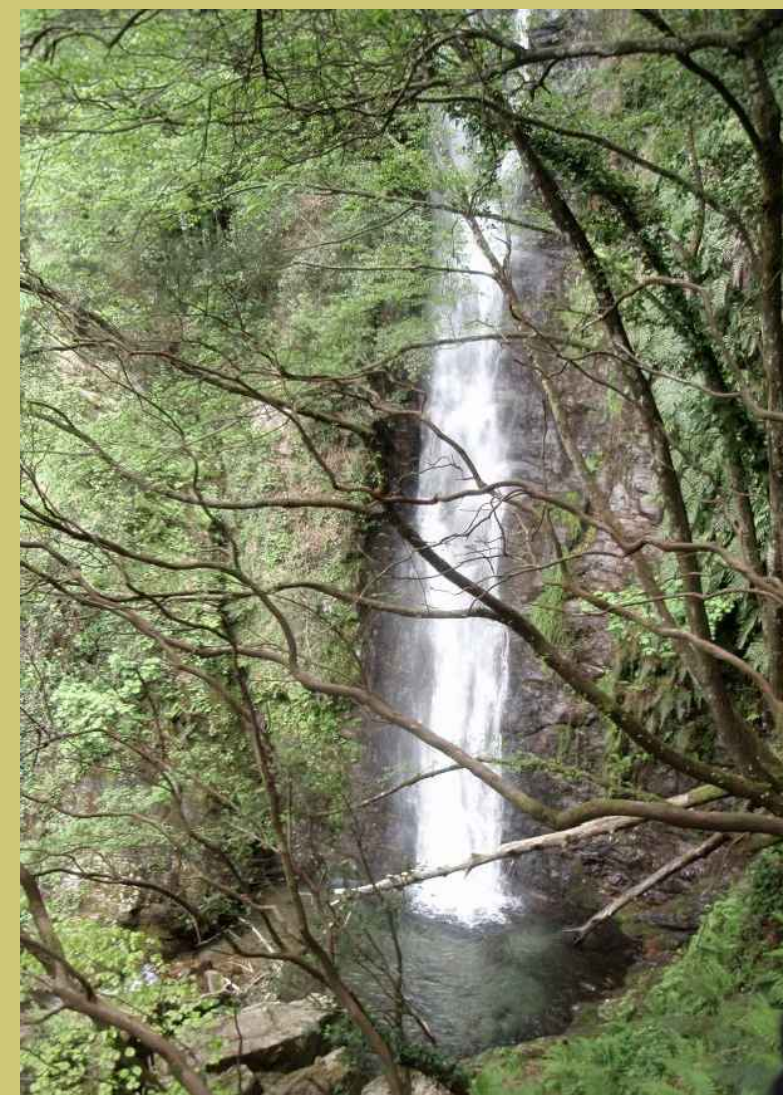
Cascata di Galasia



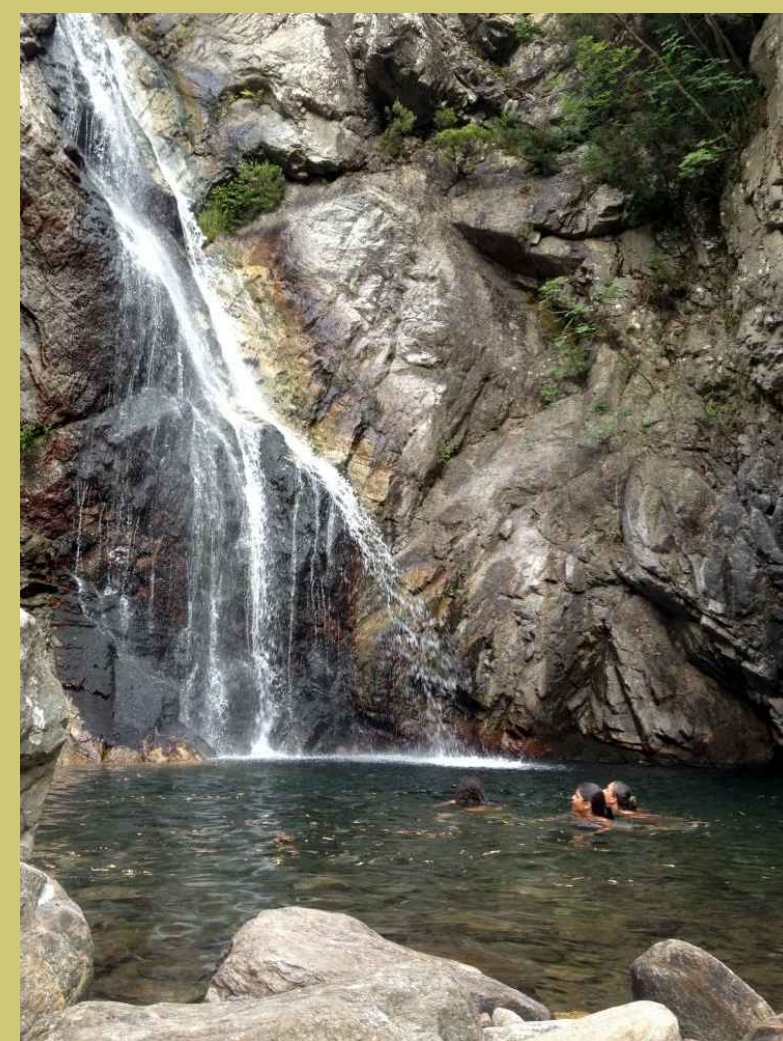
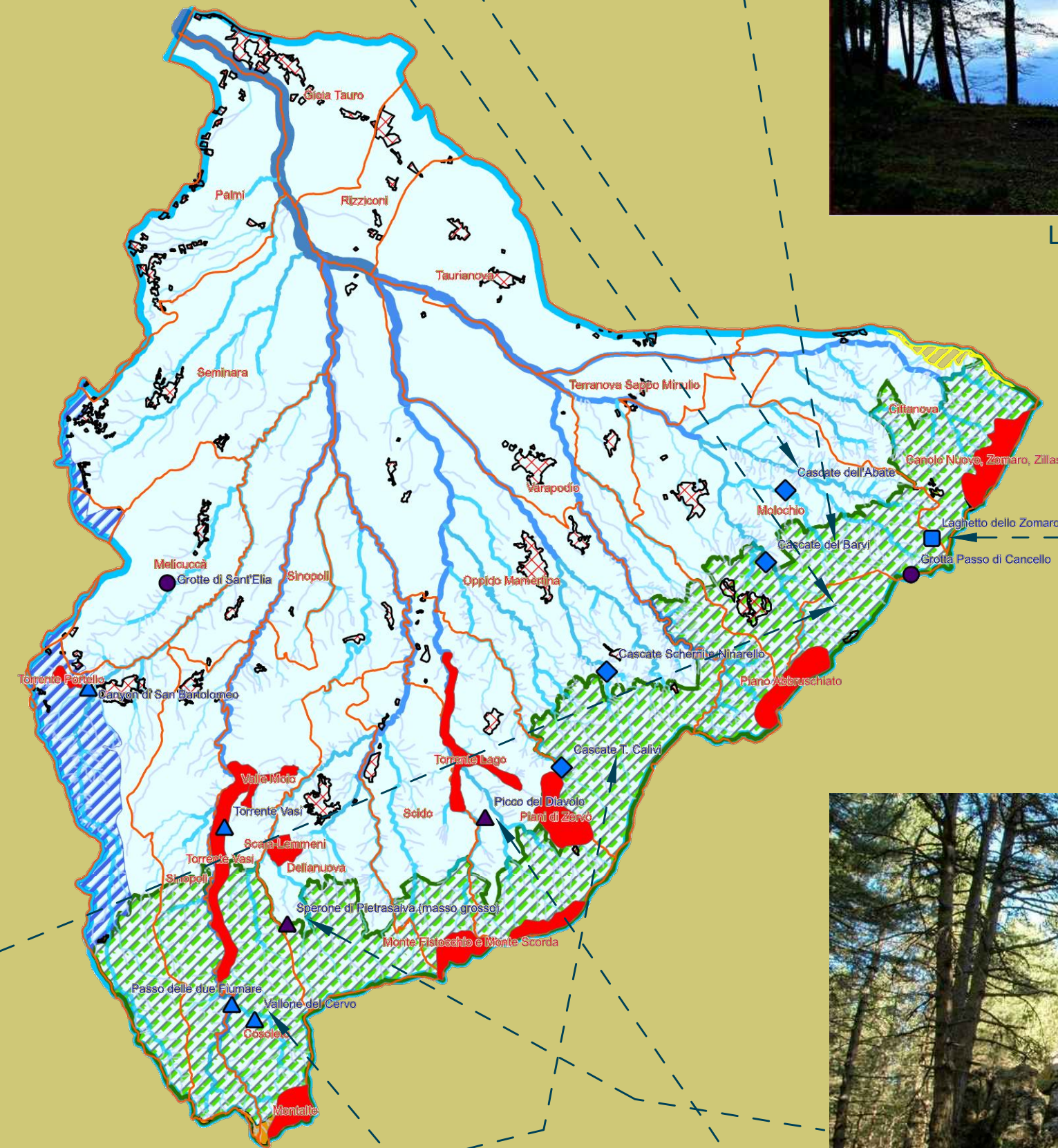
Cascata dell'Abate



Cascate Barvi



Cascate Mundu



Cascata Torrente Calivi



Gole Vallone del cervo



Laghetto dello Zomaro



Sperone di Pietrasalva



Picco del Diavolo

# Progetto pilota CONTRATTO DI FIUME PETRACE

**CONSULENTI INCARICATI:**  
Architetto Massimo Cascimo, Geologo Luigi Carbone

**RESPONSABILE DEL PROCEDIMENTO:**  
PIAN. Pannuti Annunziato

**DIRIGENTE SETT. 13 CITTA' METROPOLITANA:**  
Ing. Pietro Foti



## LE RISORSE

### BENI PAESAGGISTICI PRESENTI NEL BACINO

Nell'ambito del QTR tra i beni paesaggistici soggetti a tutela rientrano le cose immobili che hanno cospicui caratteri di bellezza naturale, singolarità geologica o memoria storica, di particolarità tale da costituire elementi di interesse regionale.

Si tratta di singolarità geologiche e geotettoniche, geositi e monumenti litici, emergenze oromorfologiche (calanchi, grotte, siti rupestri, morfologie carsiche, i terrazzi marini, i depositi minerali rari, strutture tettoniche, le dune, falesie, ecc.), insediamenti urbani storici.

I geositi sono beni geologici-geomorfologici di particolare pregio scientifico e ambientale del patrimonio paesaggistico, le cui caratteristiche geologiche, geomorfologiche, idrologiche e pedologiche risultano determinanti per le diverse specie che in tali territori vivono, o località e territori in cui è possibile individuare un interesse geologico o geomorfologico per la sua conservazione.

All'interno del Fiume Petrace sono presenti n. 13 siti di pregio paesaggistico, rappresentati da cascate, gole, grotte ipogee, formazioni rocciose, specchi d'acqua naturali ed artificiali, e sono ubicati per lo più nella parte montana del bacino.

I beni paesaggistici che ricadono nel bacino fluviale rientrano nei seguenti territori comunali:

- Gole Torrente Vasi - Comune di Cosoleto
- Gole Vallone del Cervo - Comune di Cosoleto
- Sperone di Pietrasalva - Comune di Delianuova
- Cascate Scherni e Ninarello - Comune di Oppido Mamertina
- Cascate T.te Calivi - Comune di Oppido Mamertina
- Cascate dell'Abate - Comune di Molochio
- Cascate del Barvi - Comune di Molochio
- Grotta Passo di Canello - Comune di Molochio
- Laghetto Zomaro - Comune di Molochio
- Gole Passo delle due fiumare - Comune di Sinopoli
- Canyon di San Bartolomeo - Comune di Sant'Eufemia d'Aspromonte
- Grotte di Sant'Elia (grotta ipogea) - Comune di Melicuccà
- Picco del Diavolo - Comune di Santa Cristina d'Aspromonte

## VALENZE STORICO CULTURALI

Il tessuto storico - culturale del Fiume Petrace si fonda su un sistema di identità e relazioni che hanno caratterizzato i diversi periodi storici e protostorici, e che hanno fortemente inciso e caratterizzato il territorio. Particolarmente nella zona di Oppido Mamertina è stato possibile ricostruire una stratificazione storica di particolare interesse.

La città di Oppido Mamertina fondata sull'antica Oppidum, a sua volta impostata su un antico insediamento costruito dal popolo dei Mamertini spostatosi dalla vicina Mella (III-I sec. a.C.), oggi accoglie un'estesa area archeologica che testimonia la varietà delle civiltà susseguites sul suo territorio.

