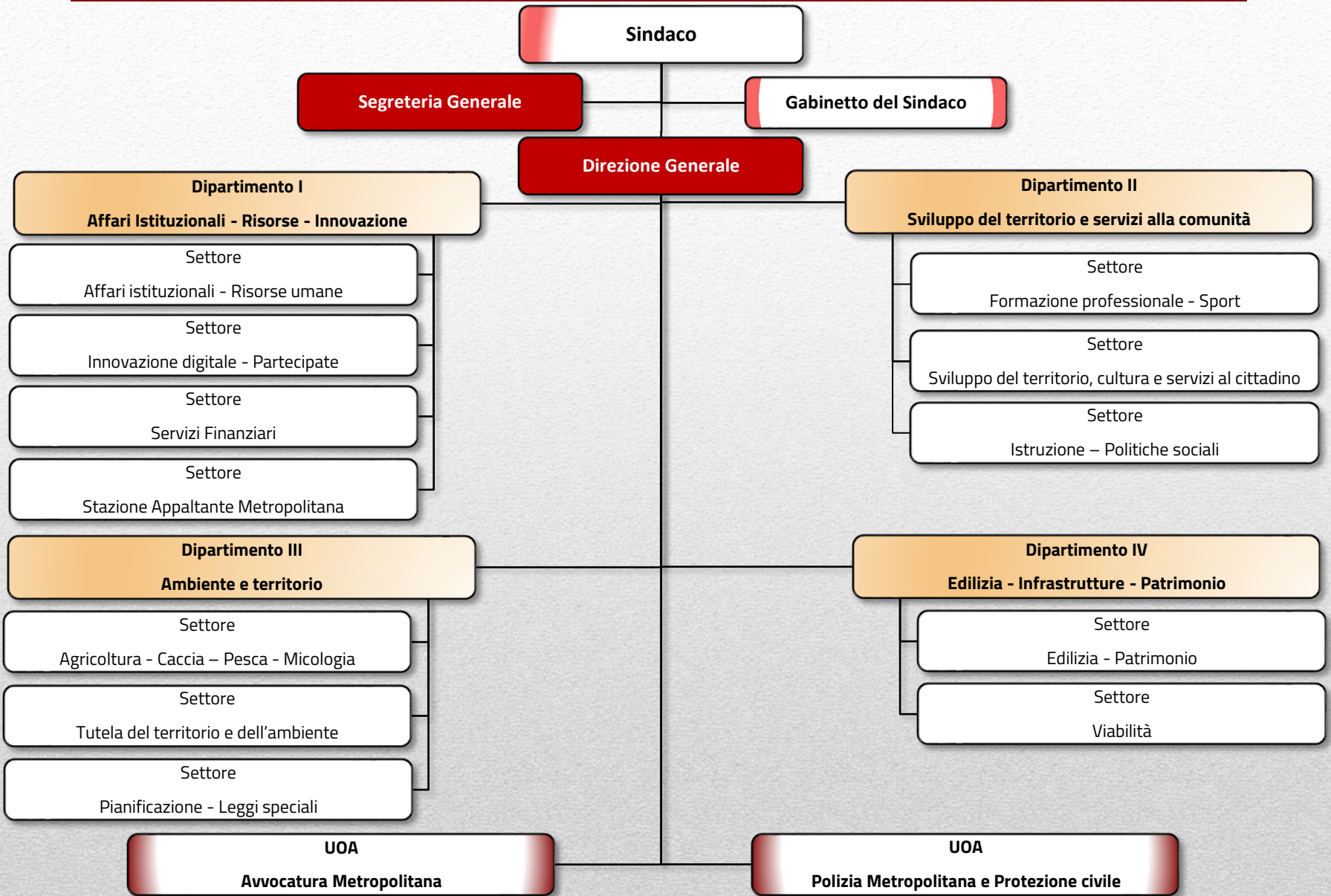


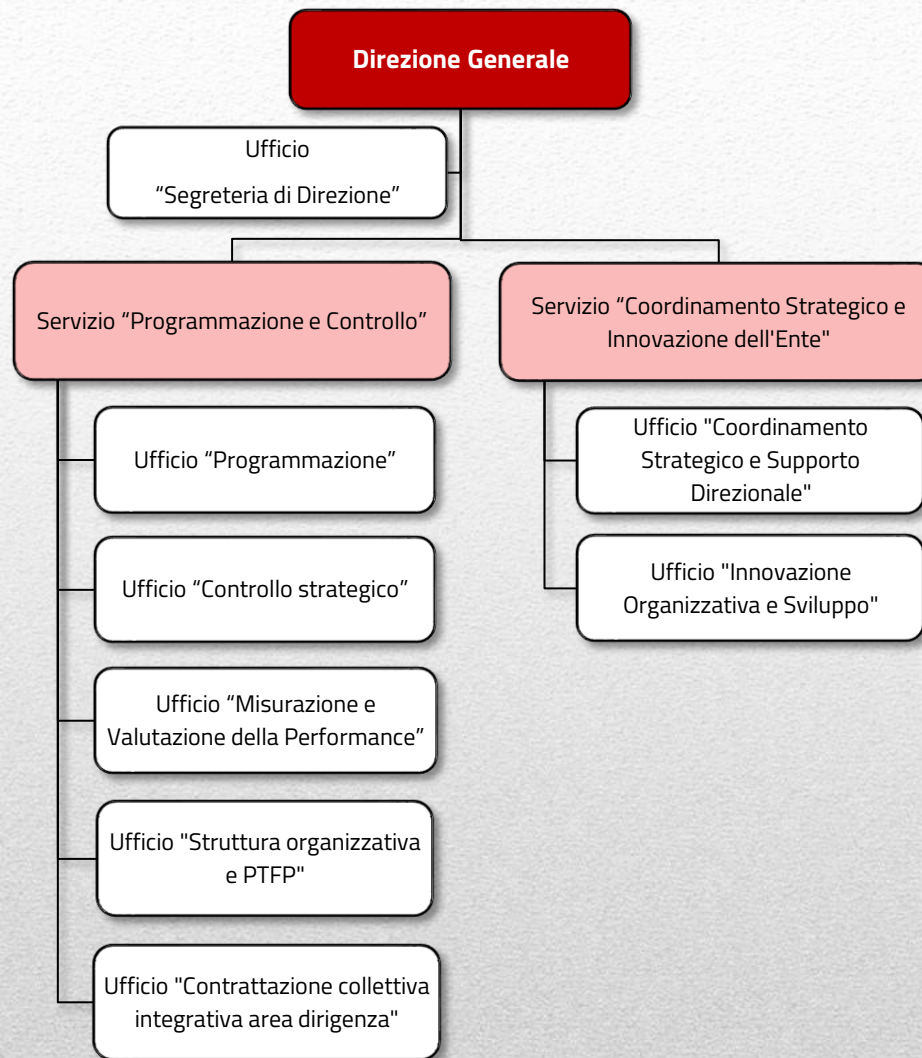


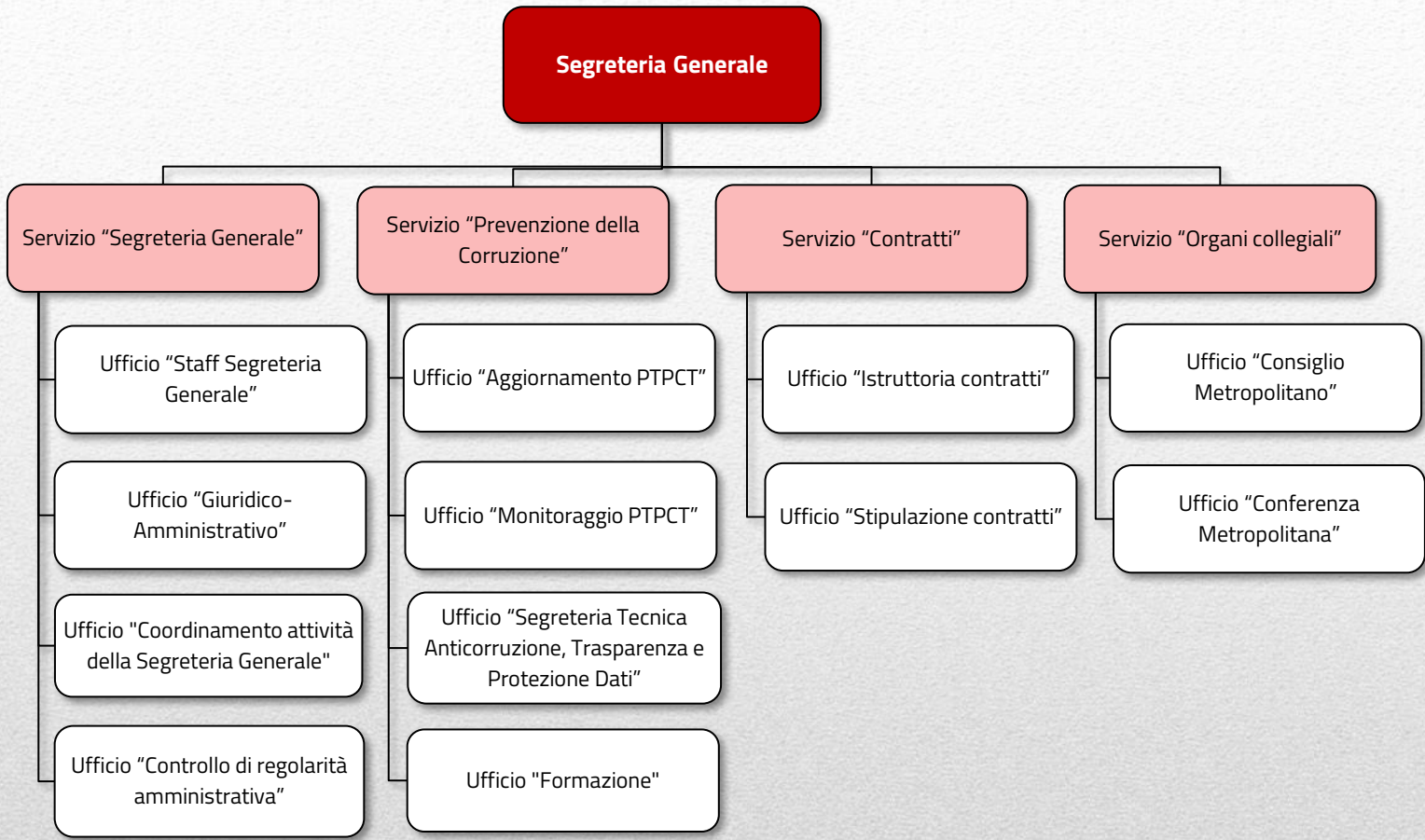
Città Metropolitana di Reggio Calabria

Struttura Organizzativa Macrostruttura

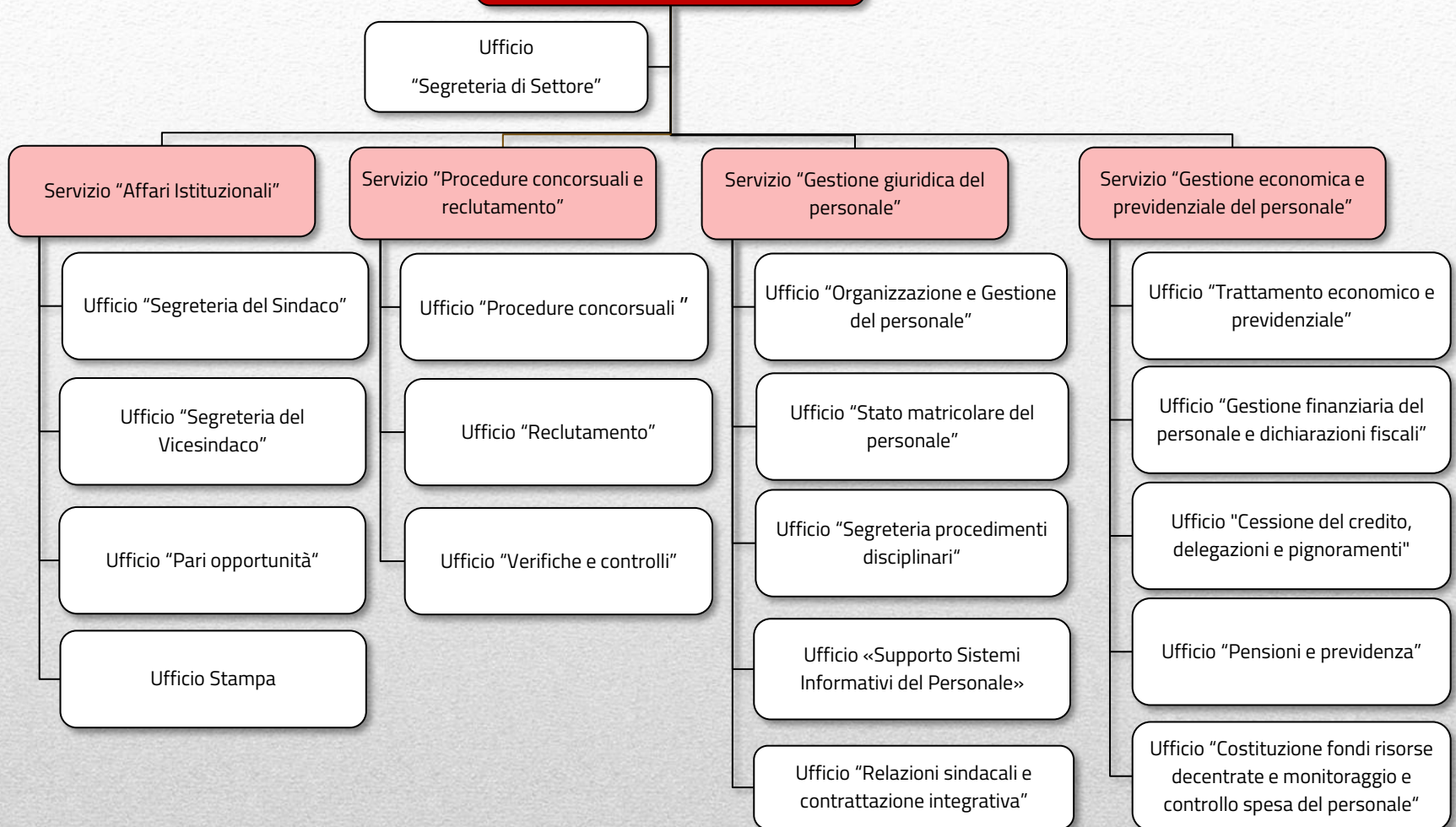




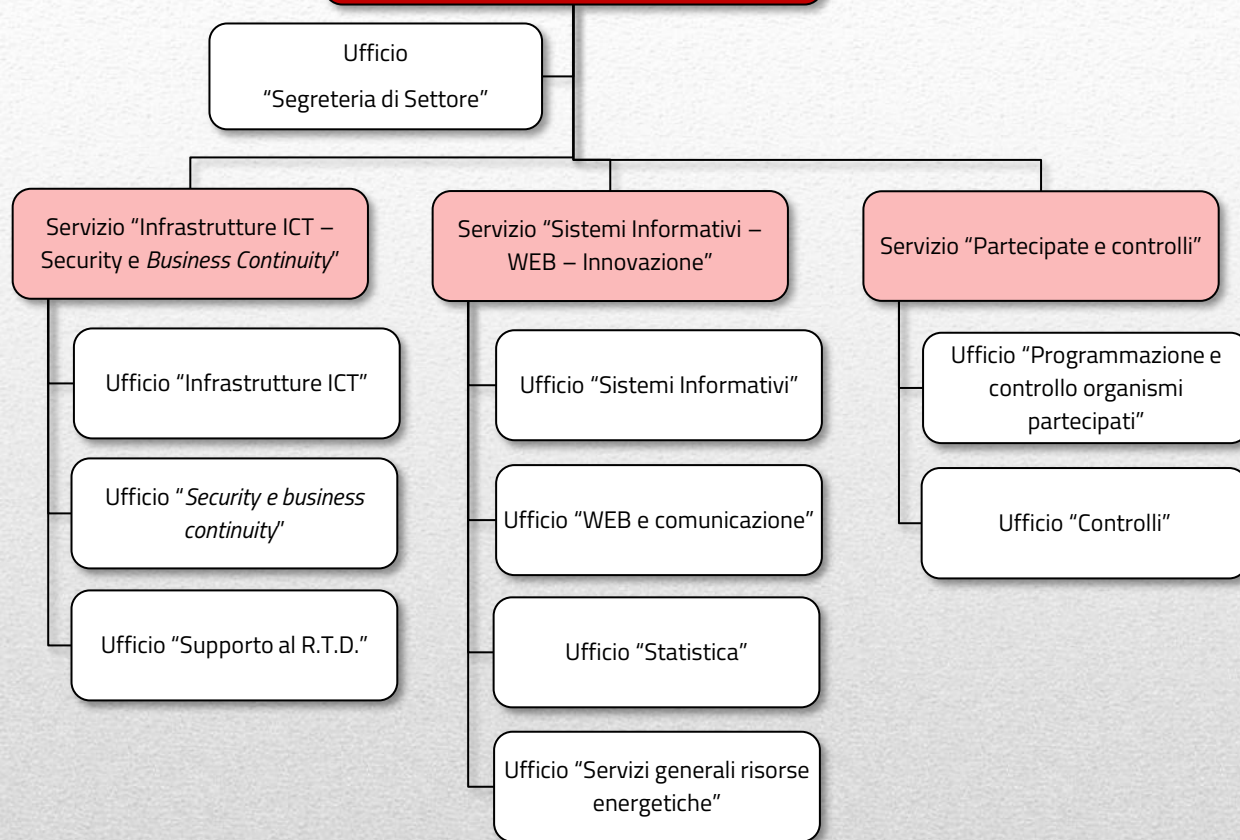




"Affari istituzionali - Risorse umane"

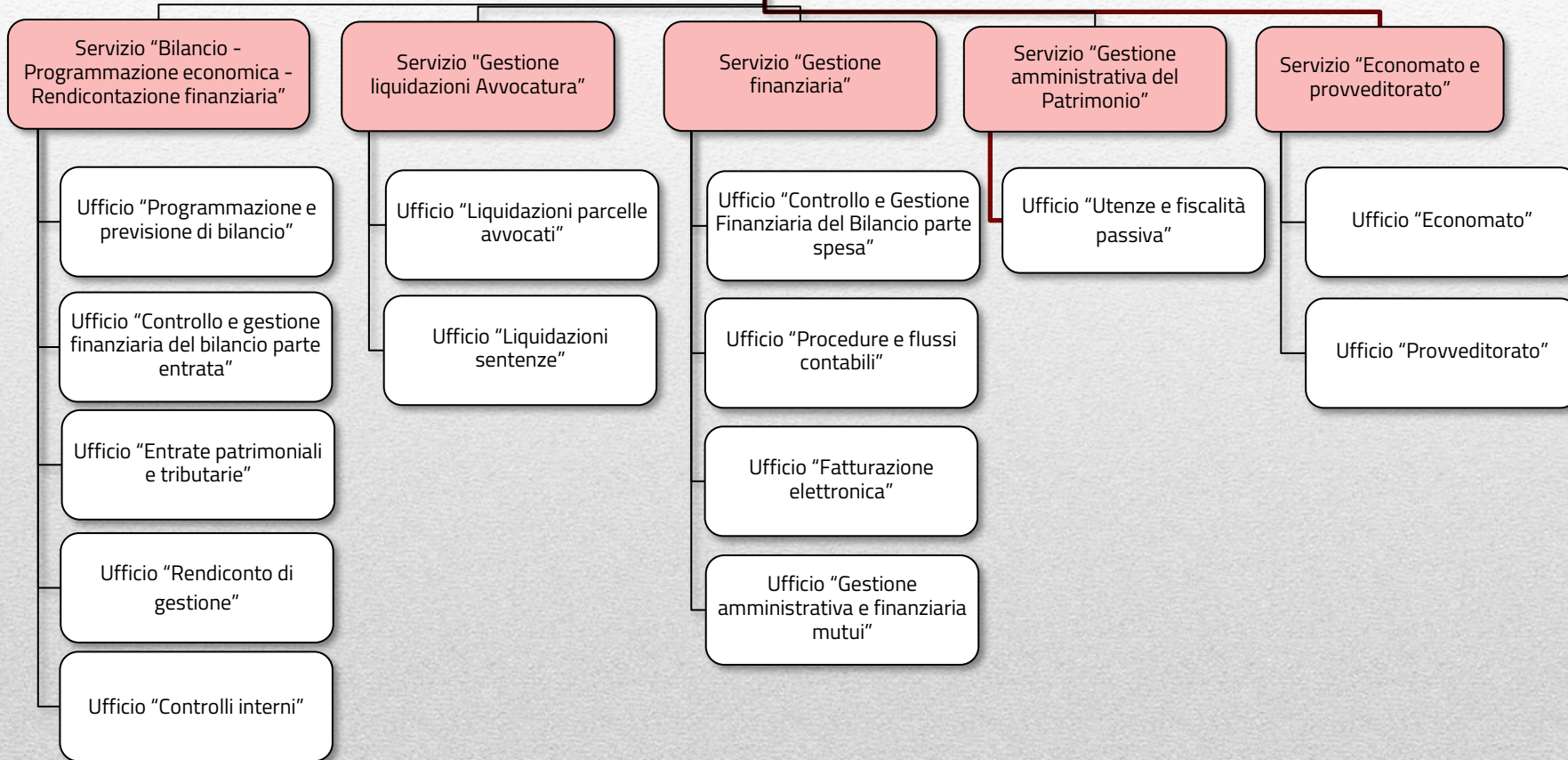


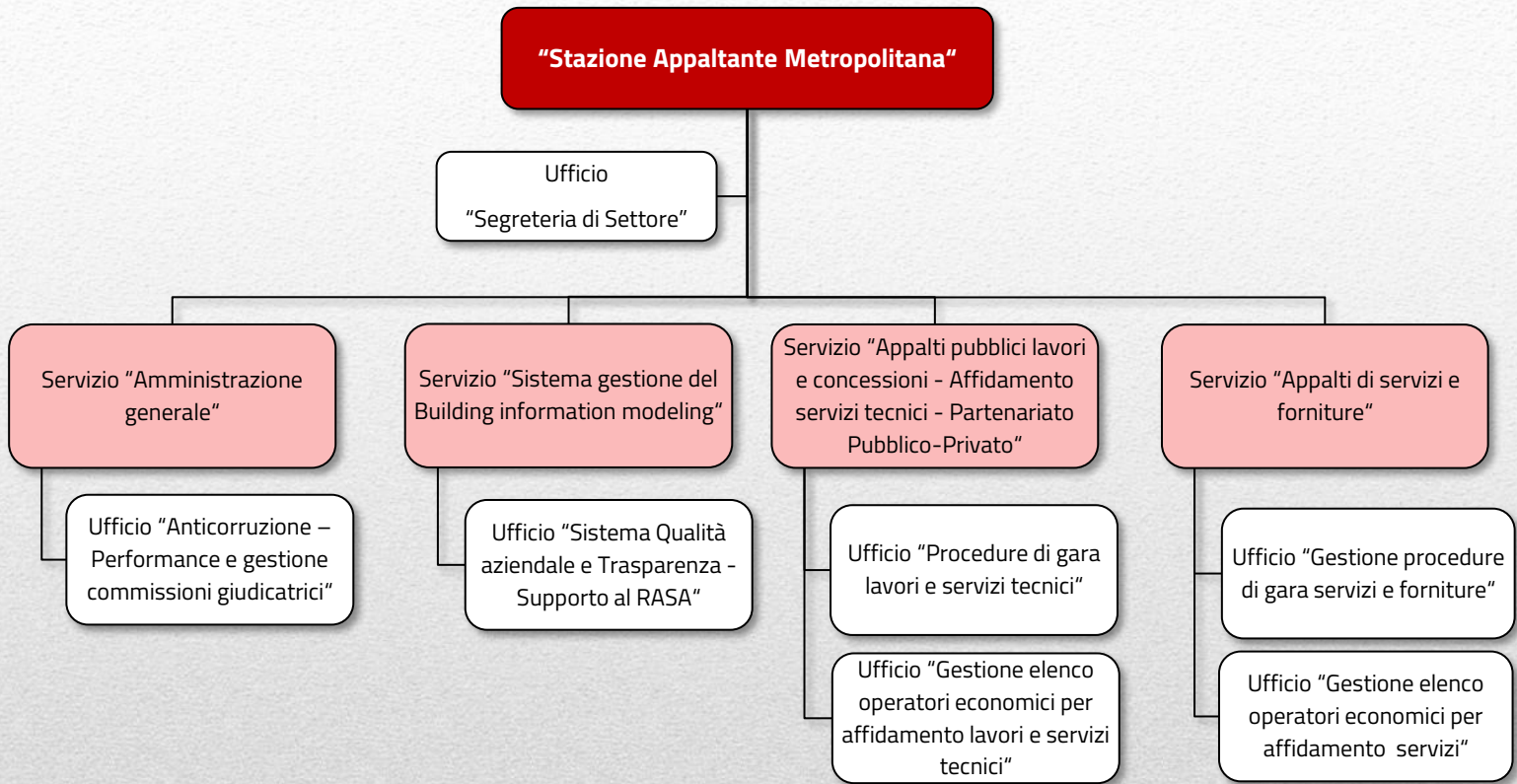
"Innovazione digitale - Partecipate"

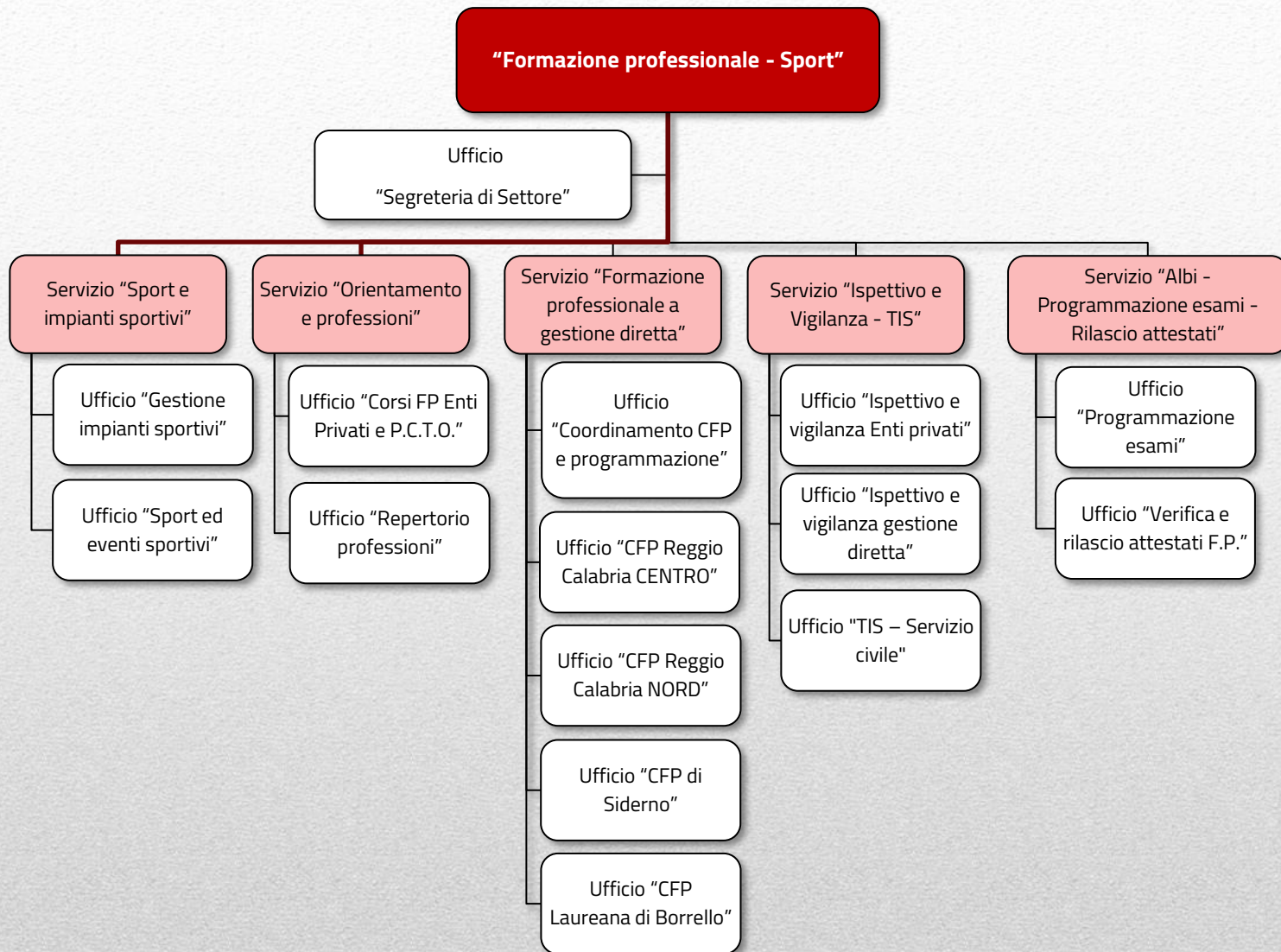


"Servizi finanziari"

Ufficio
"Segreteria di Settore"







"Sviluppo del territorio, cultura e servizi al cittadino"

Ufficio
"Segreteria di Settore"

Servizio "Affari Generali"

Ufficio "Albo on line"

Ufficio "U.R.P."

Ufficio "Partecipazione"

Ufficio "Polifunzionali di
Locri e Palmi"

Ufficio "Servizi generali
Palazzo C. Alvaro e
Servizi Ausiliari"

Servizio "Protocollo
generale - Archivio"

Ufficio "Protocollo
generale"

Ufficio "Archivio"

Ufficio "Archivio storico"

Servizio "Promozione e
marketing del territorio"

Ufficio "Pianificazione e
marketing territoriale"

Ufficio "Comunicazione
e relazioni interne ed
esterne"

Ufficio "Pianificazione e
realizzazione eventi"

Servizio "Sviluppo e
sostegno alle imprese"

Ufficio "Analisi,
programmazione e
sviluppo territoriale"

Ufficio "Attività
produttive e sostegno
alle imprese"

Ufficio "Organizzazione
e gestione eventi
fieristici"

Servizio "Attività culturali"

Ufficio "Cultura,
spettacolo e albo
associazioni culturali"

Ufficio "Valorizzazione
beni e attività culturali e
minoranze linguistiche"

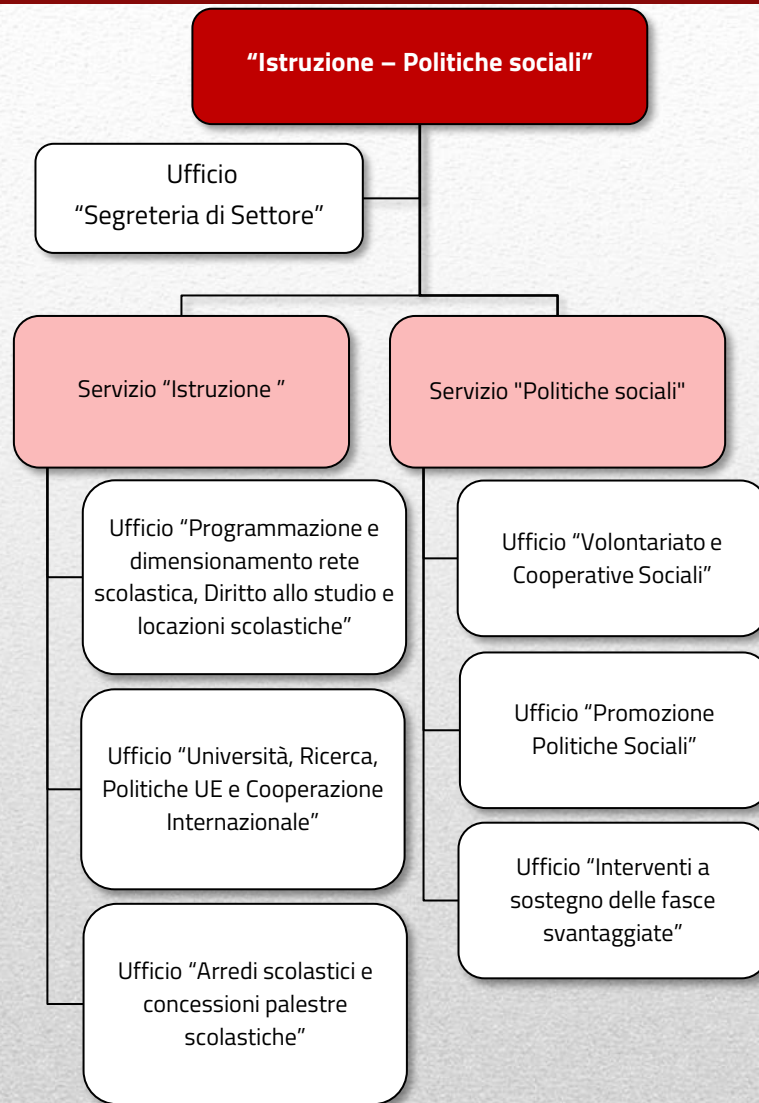
Ufficio "Gestione e
organizzazione Palazzo
della Cultura e
Planetario
Metropolitano"

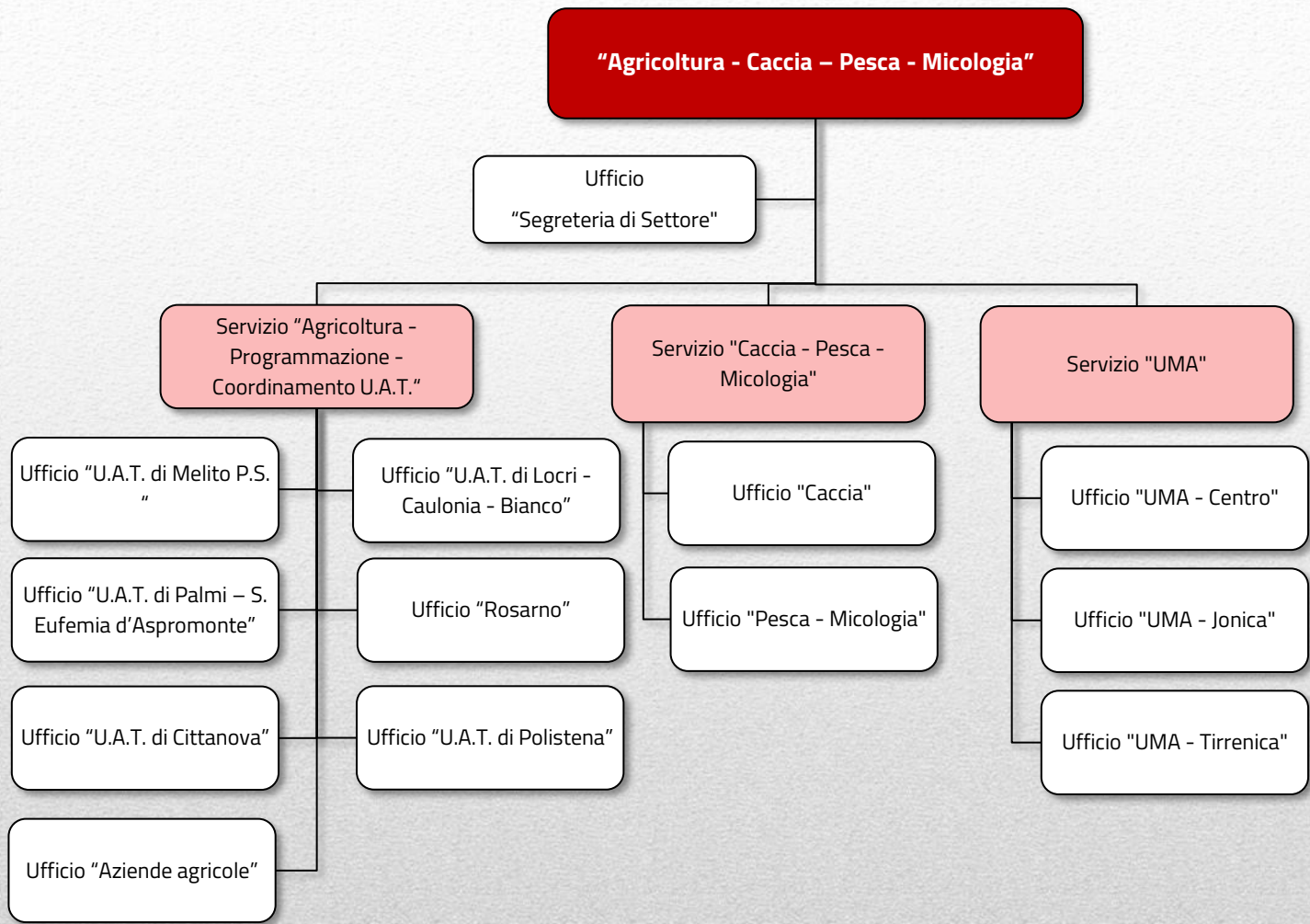
Servizio "Turismo"

Ufficio
"Programmazione
attività di valorizzazione
del turismo"

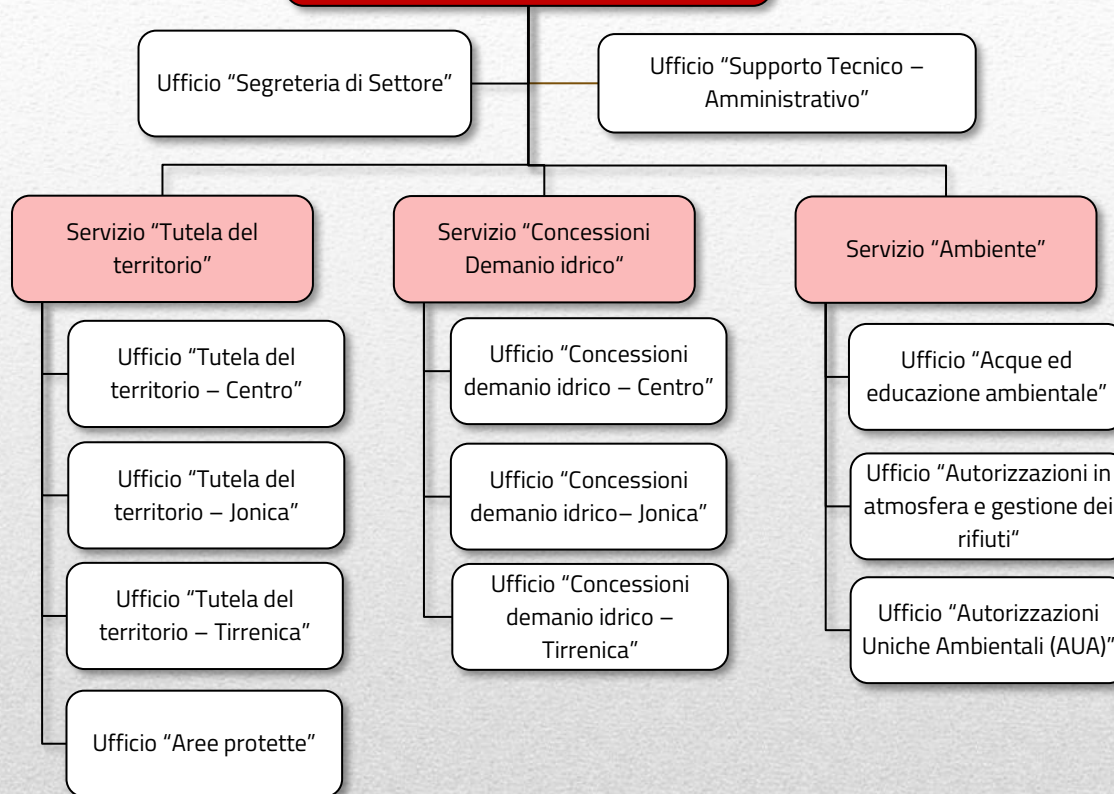
Ufficio "Professioni e
strutture turistiche"

Ufficio "Controlli e
verifiche"

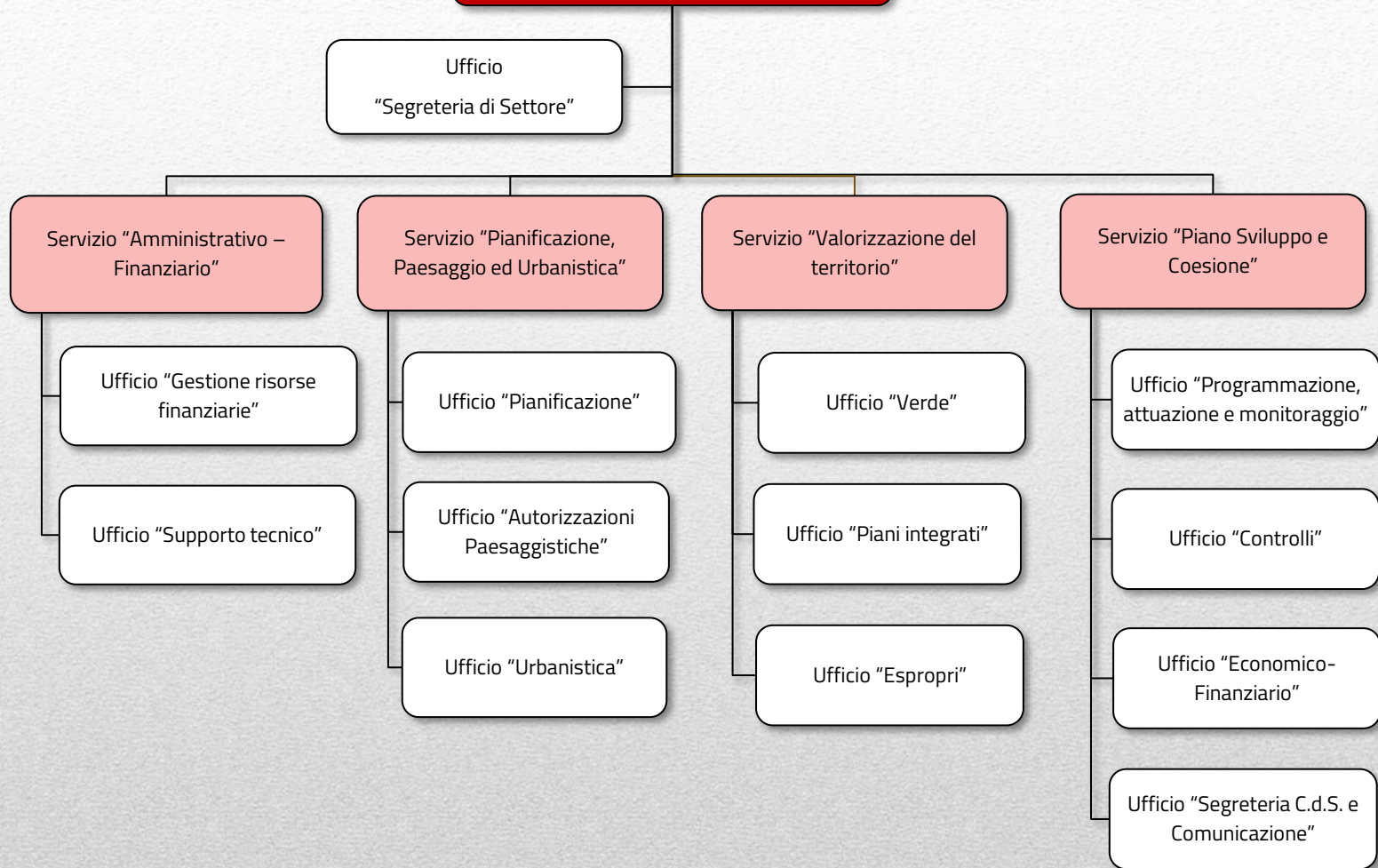




"Tutela del territorio e dell'ambiente"



"Pianificazione - Leggi speciali"



"Edilizia-Patrimonio"

