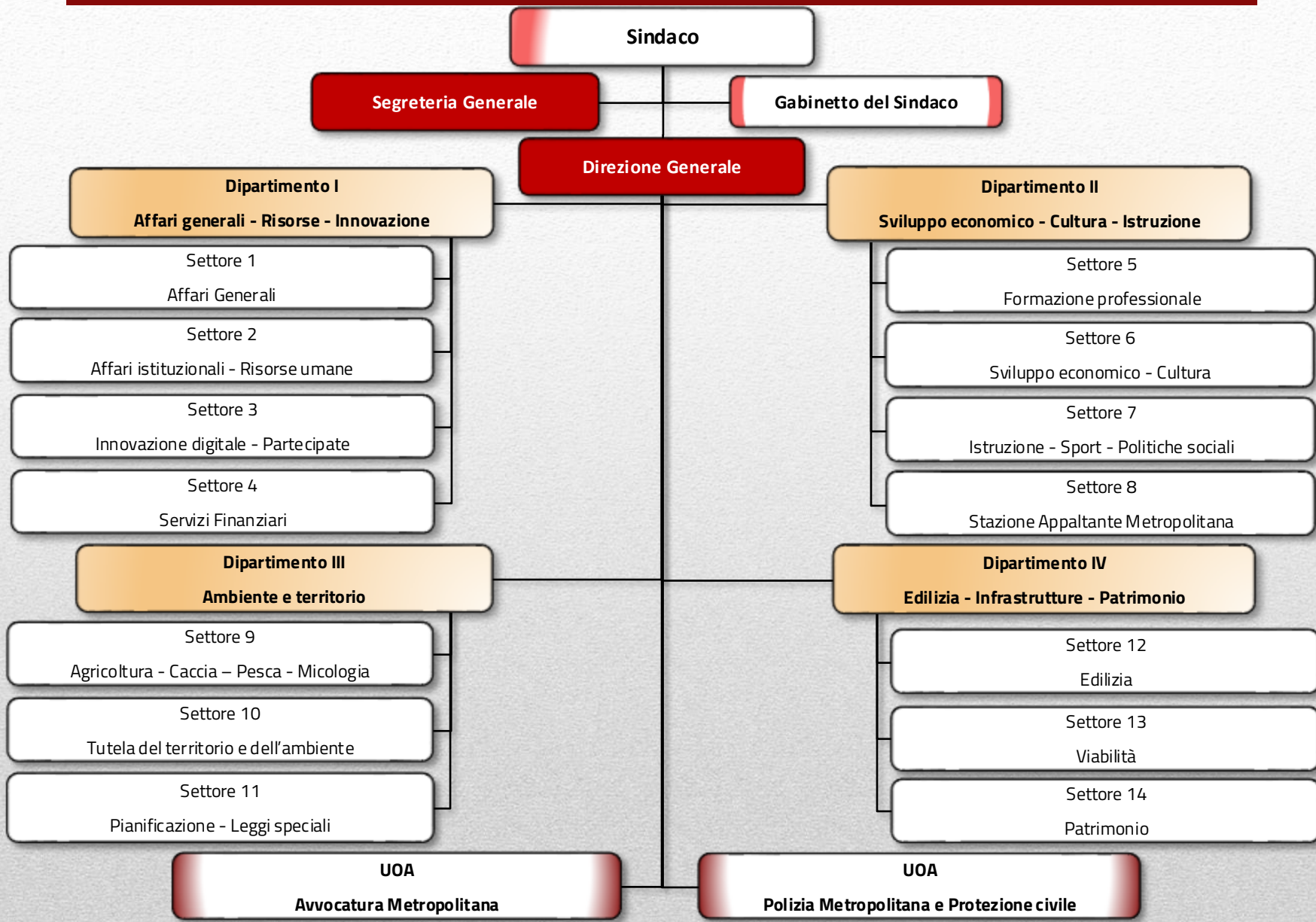


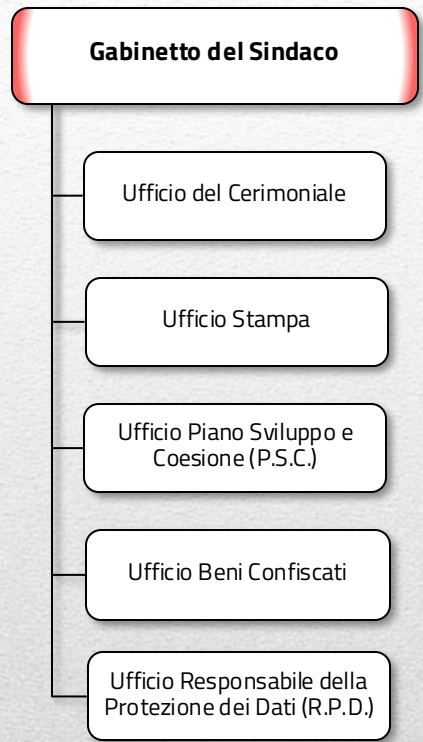


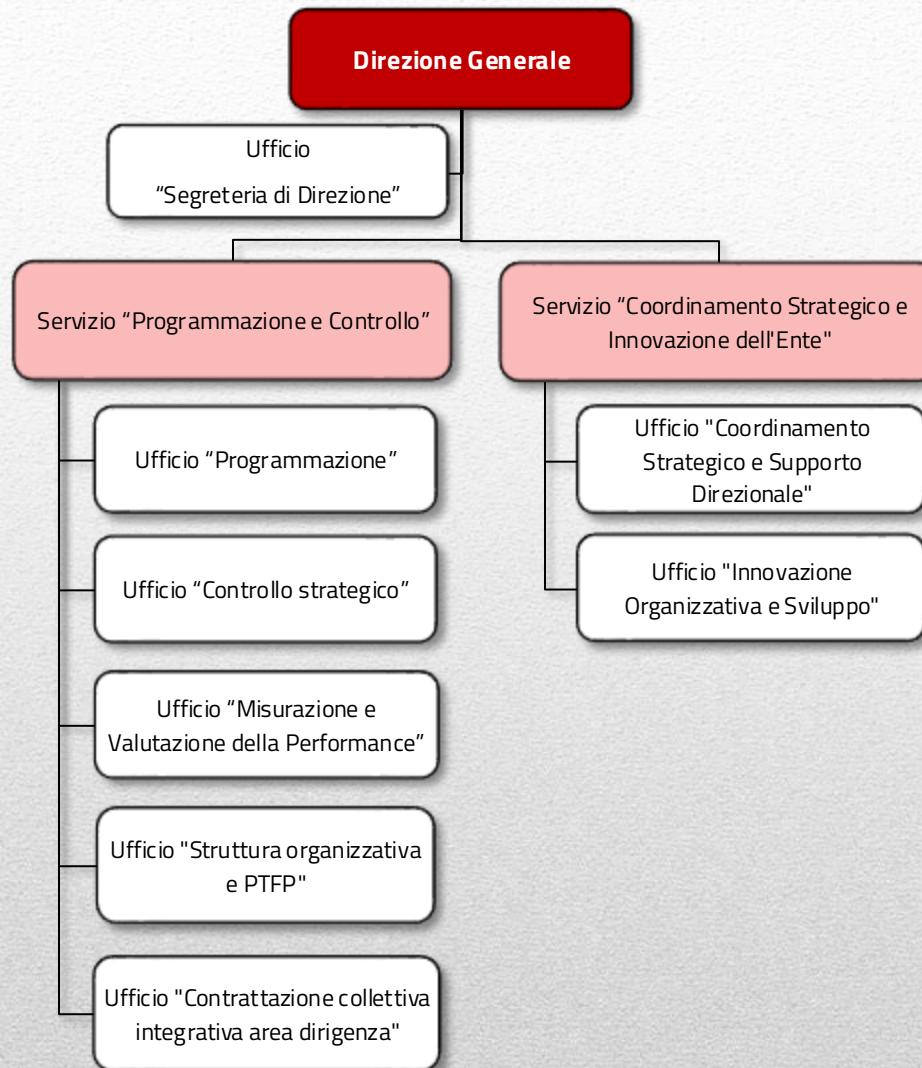
Città Metropolitana di Reggio Calabria

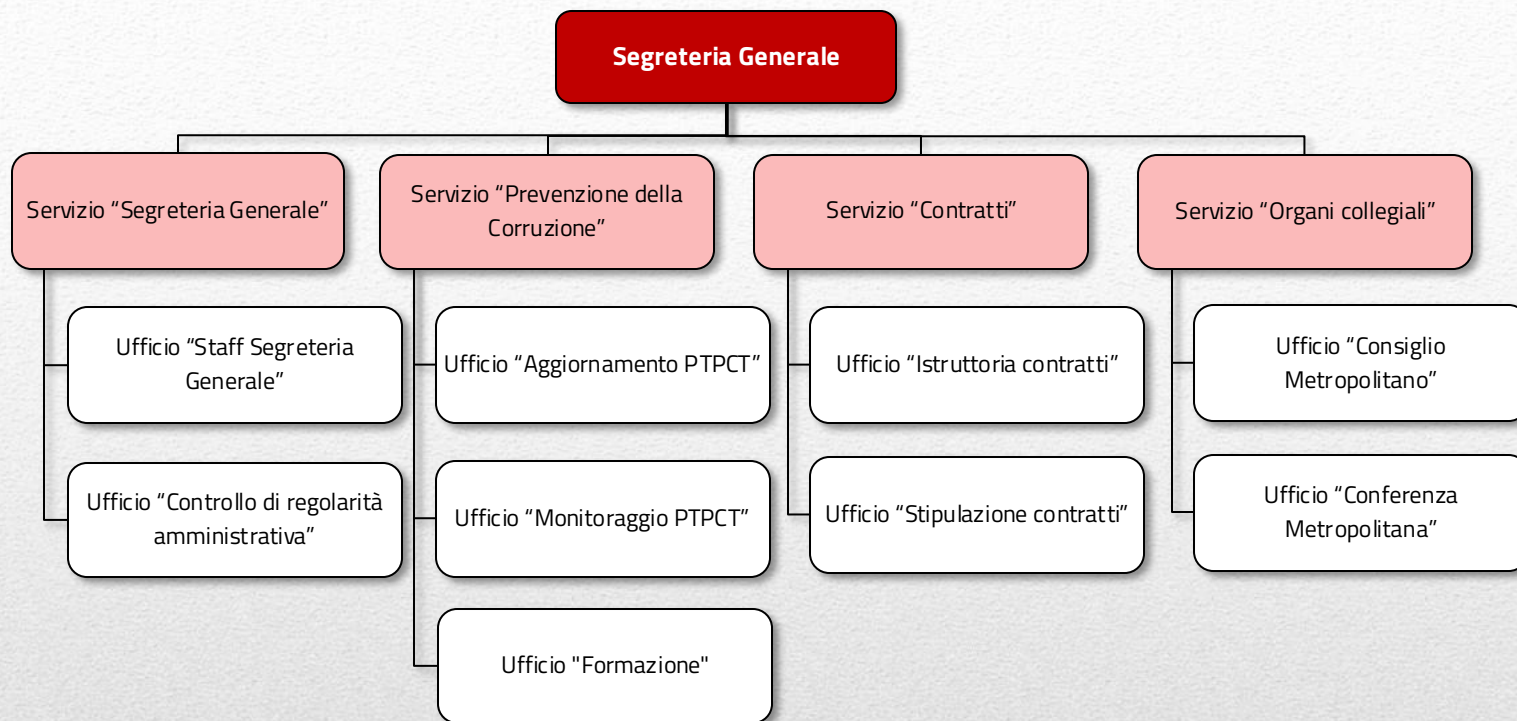
Struttura Organizzativa

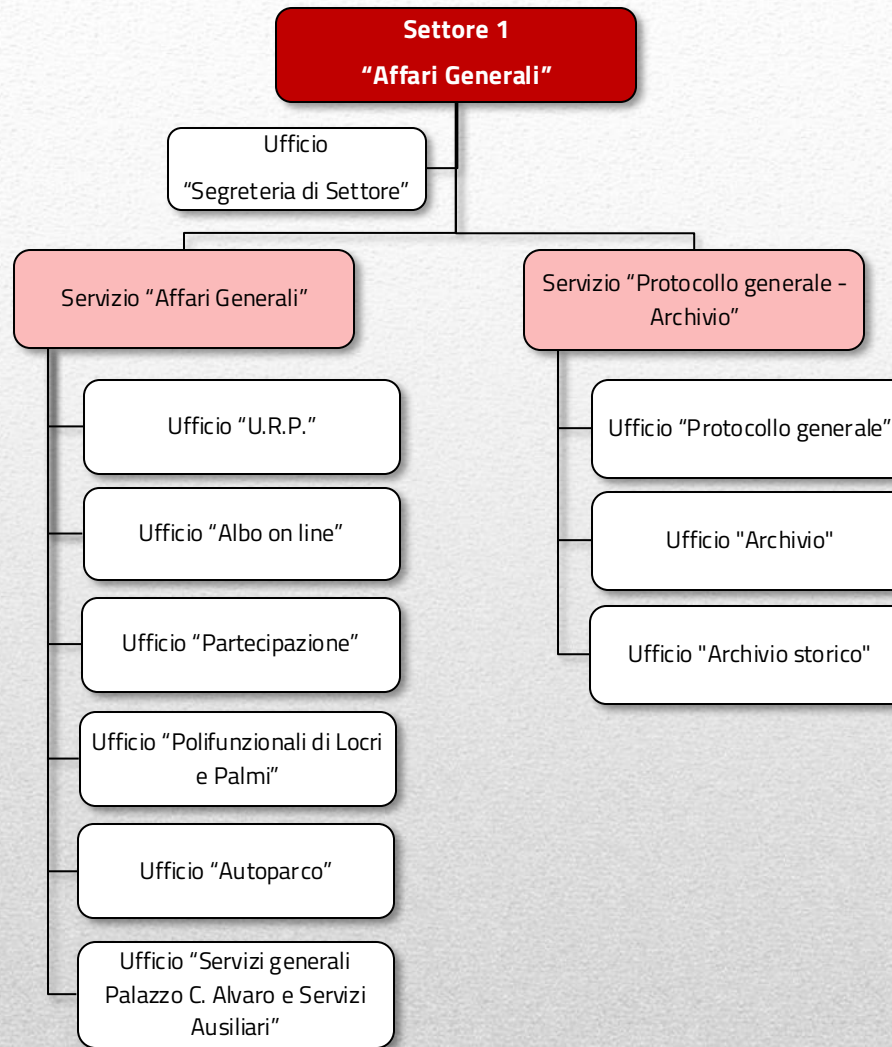
Macrostruttura



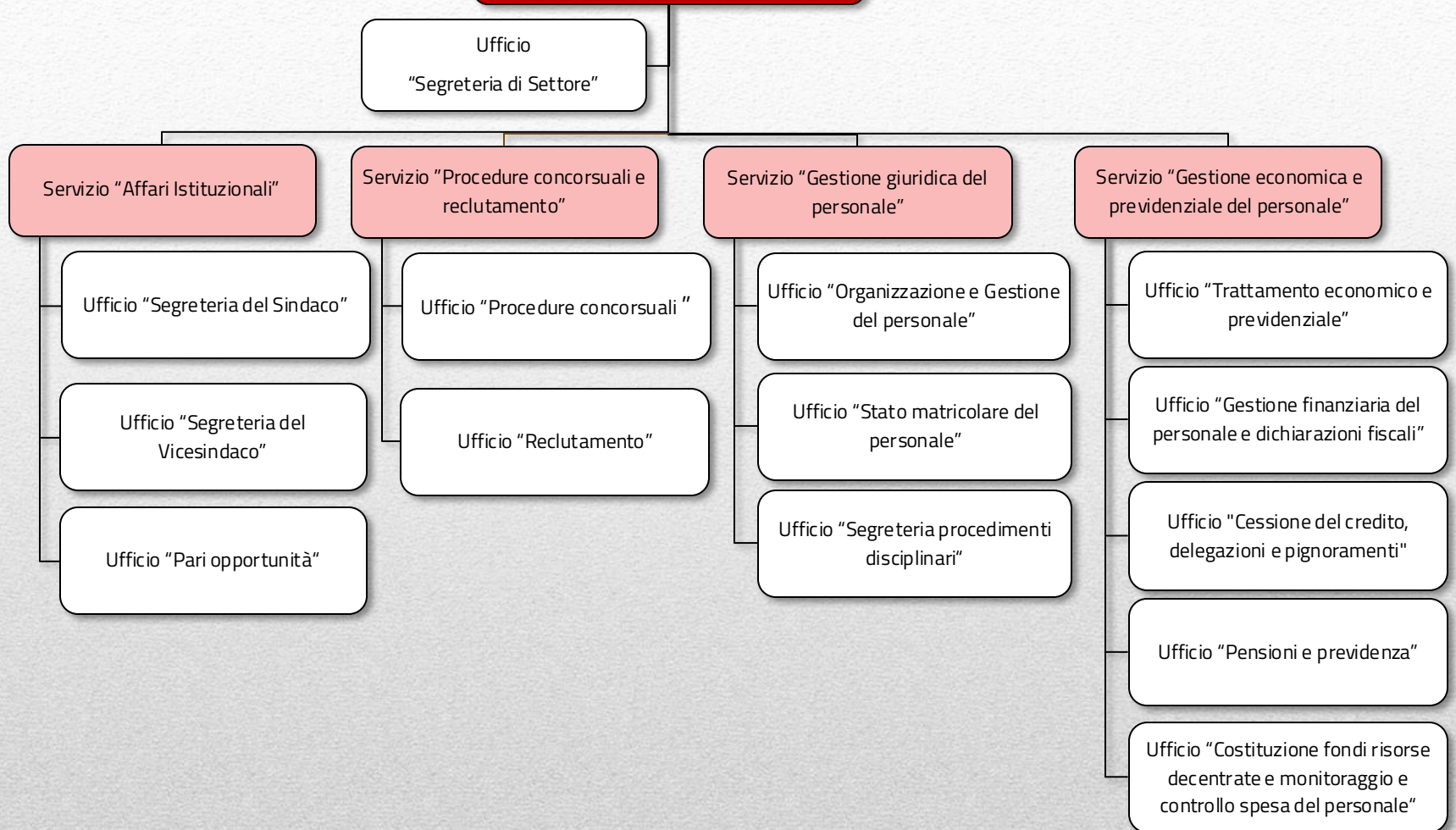


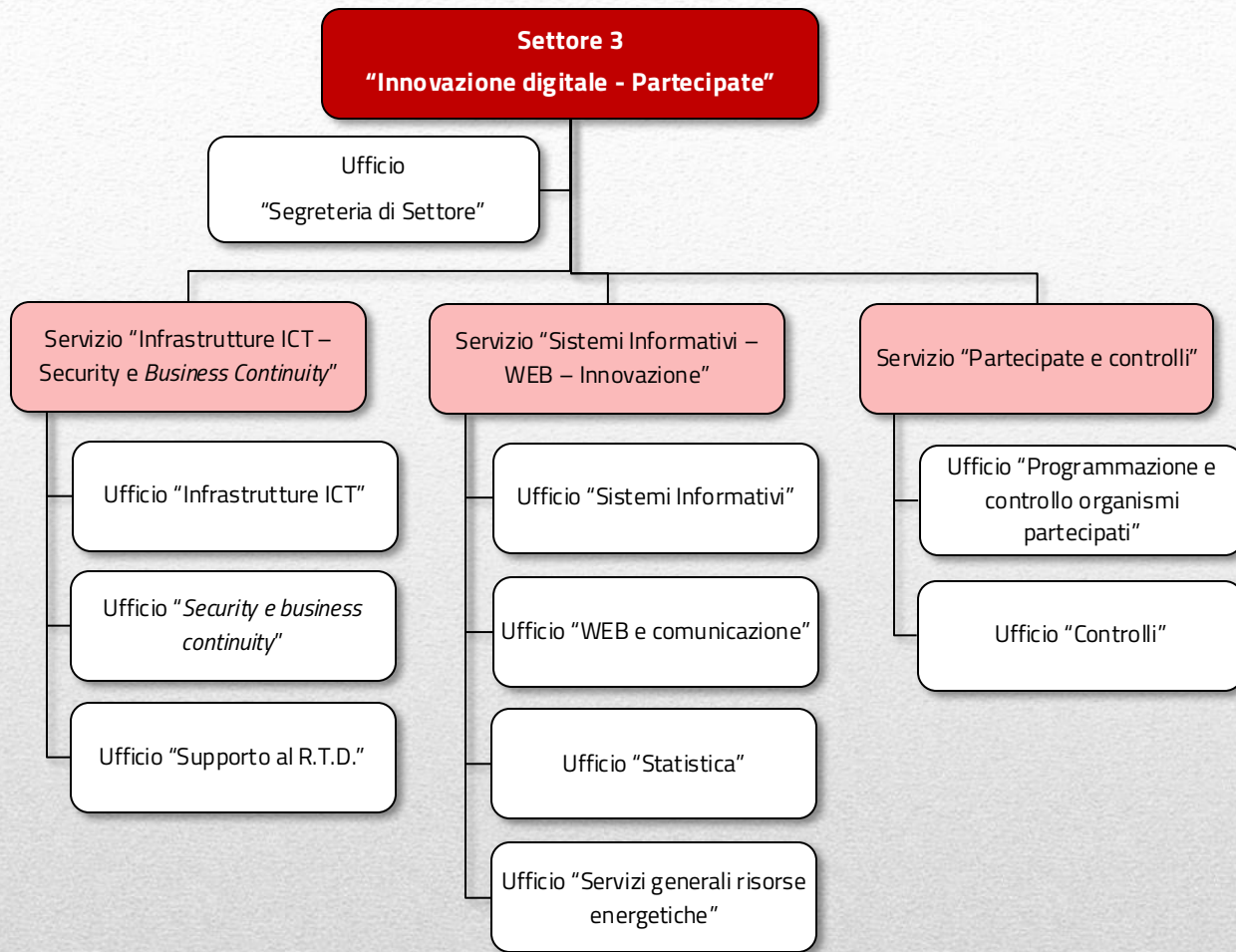




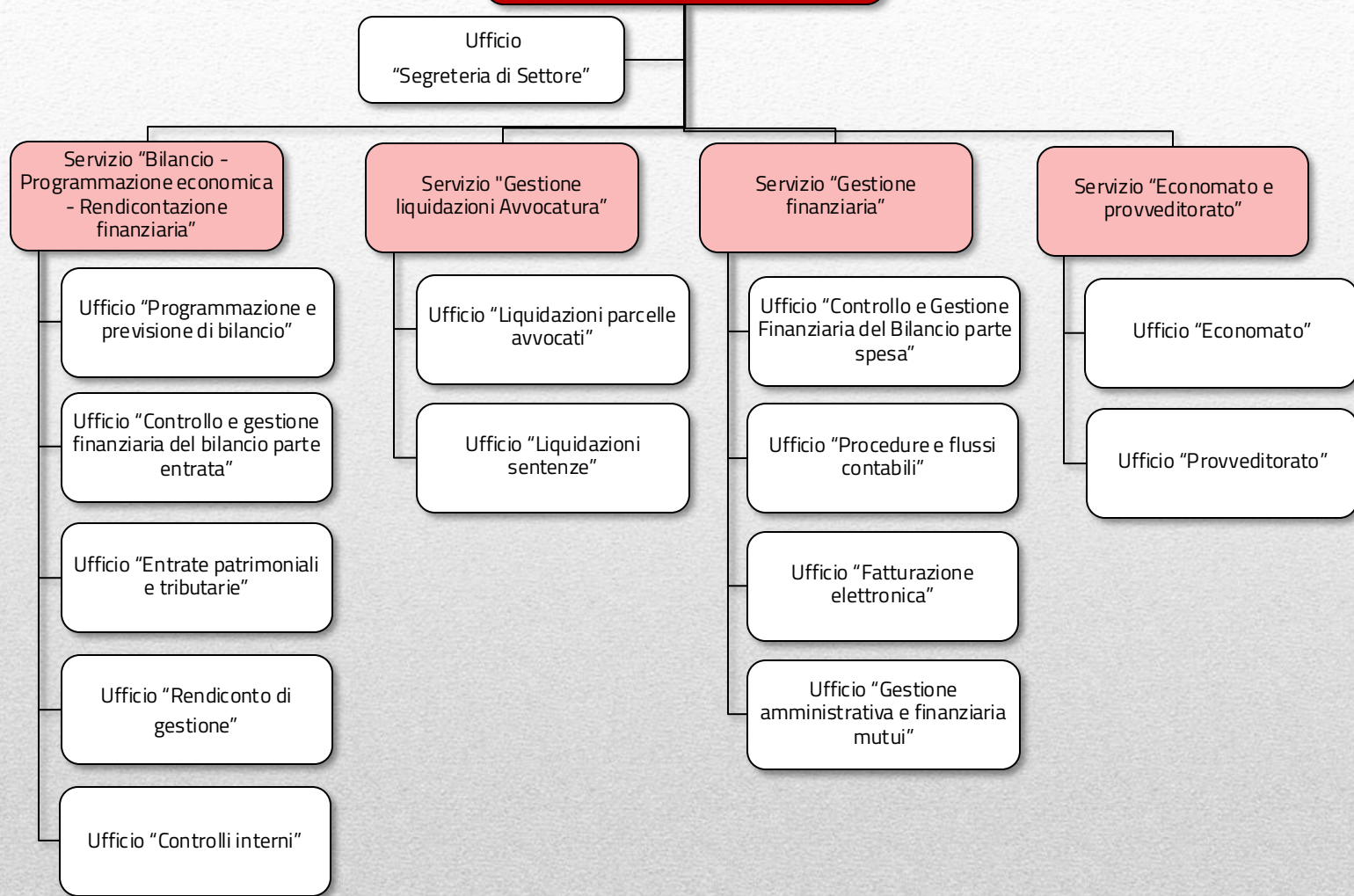


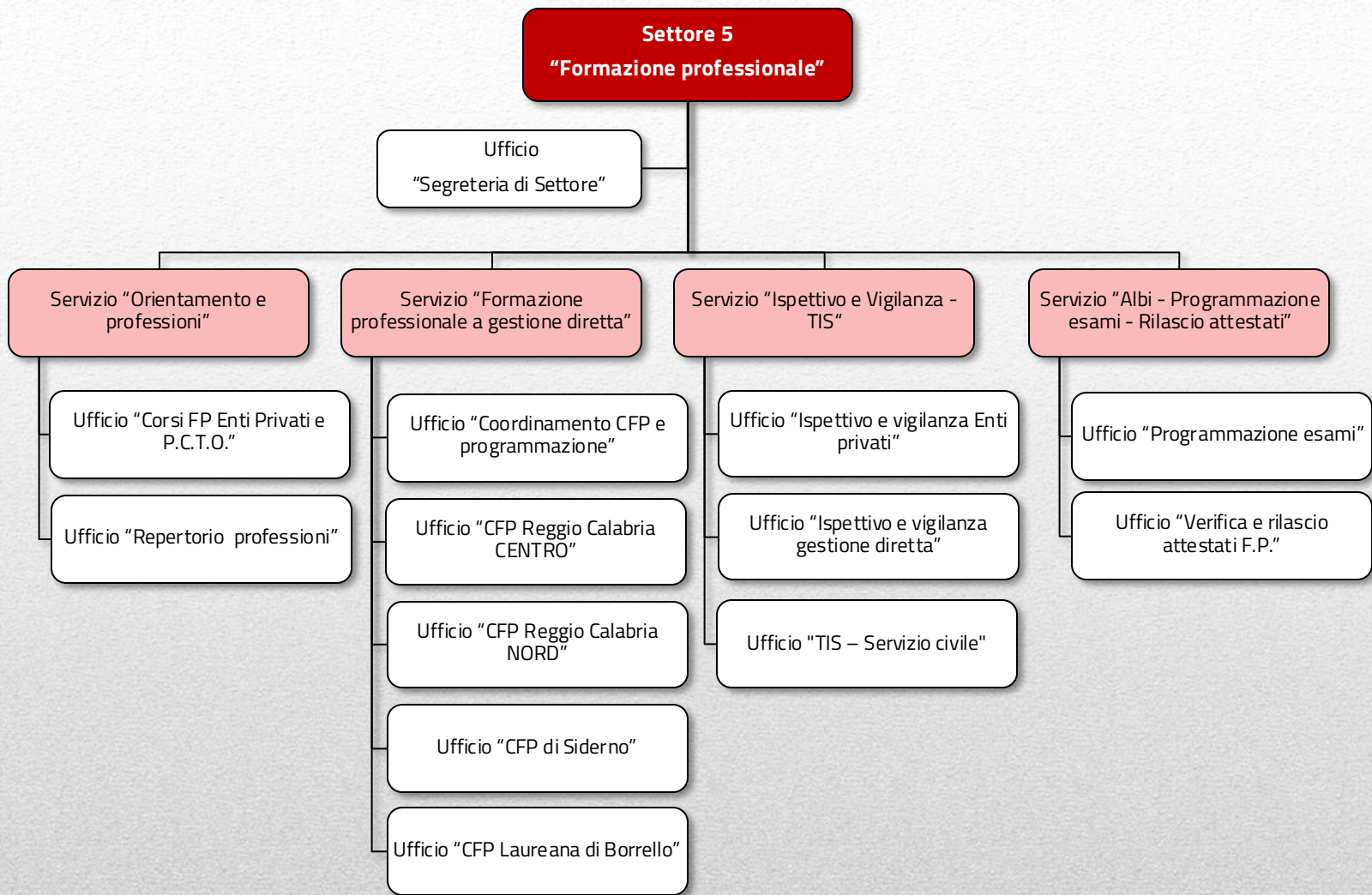
Settore 2
"Affari istituzionali - Risorse umane"





Settore 4
"Servizi finanziari"





Settore 6
"Sviluppo economico - Cultura"

Ufficio
"Segreteria di Settore"

Servizio "Promozione e *marketing*
del territorio"

Ufficio "Pianificazione,
marketing e comunicazione"

Ufficio "Pianificazione e
realizzazione eventi"

Servizio "Sviluppo e sostegno
alle imprese"

Ufficio "Attività produttive e
sostegno alle imprese"

Ufficio "Organizzazione e
gestione eventi fieristici"

Servizio "Attività culturali"

Ufficio "Cultura, spettacolo e
albo associazioni culturali"

Ufficio "Valorizzazione beni e
attività culturali e minoranze
linguistiche"

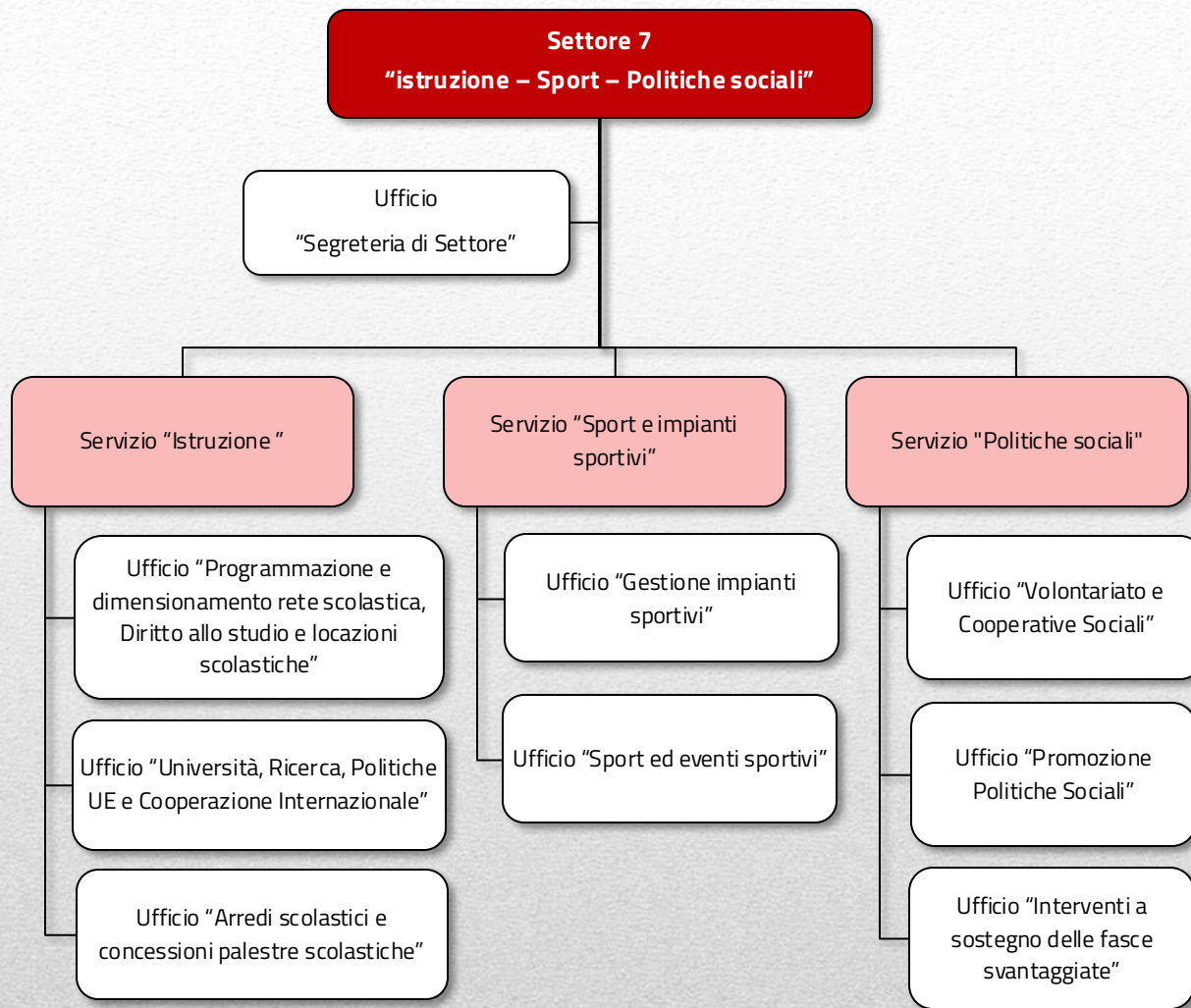
Ufficio "Gestione e
organizzazione Palazzo della
Cultura e Planetario
Metropolitano"

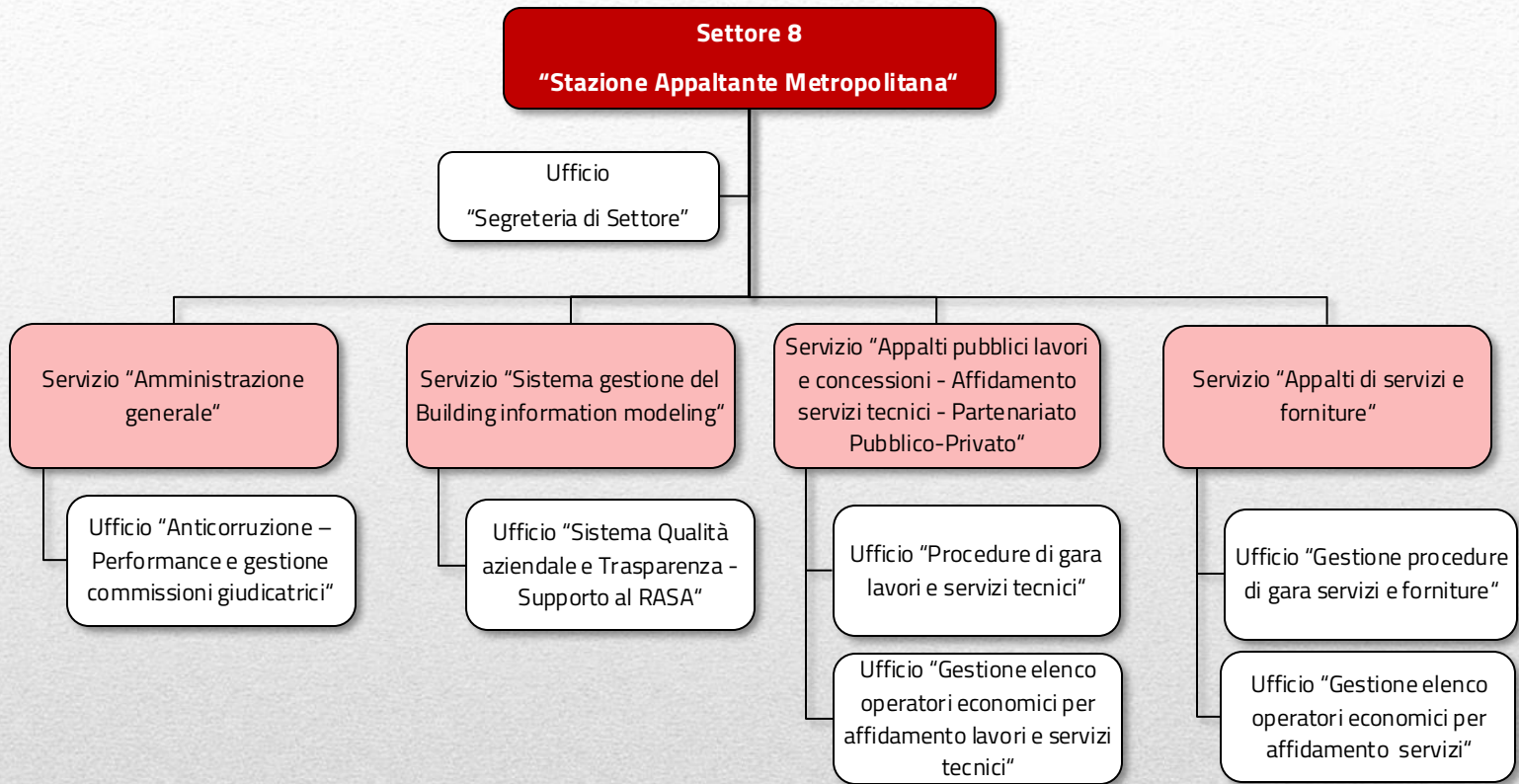
Servizio "Turismo"

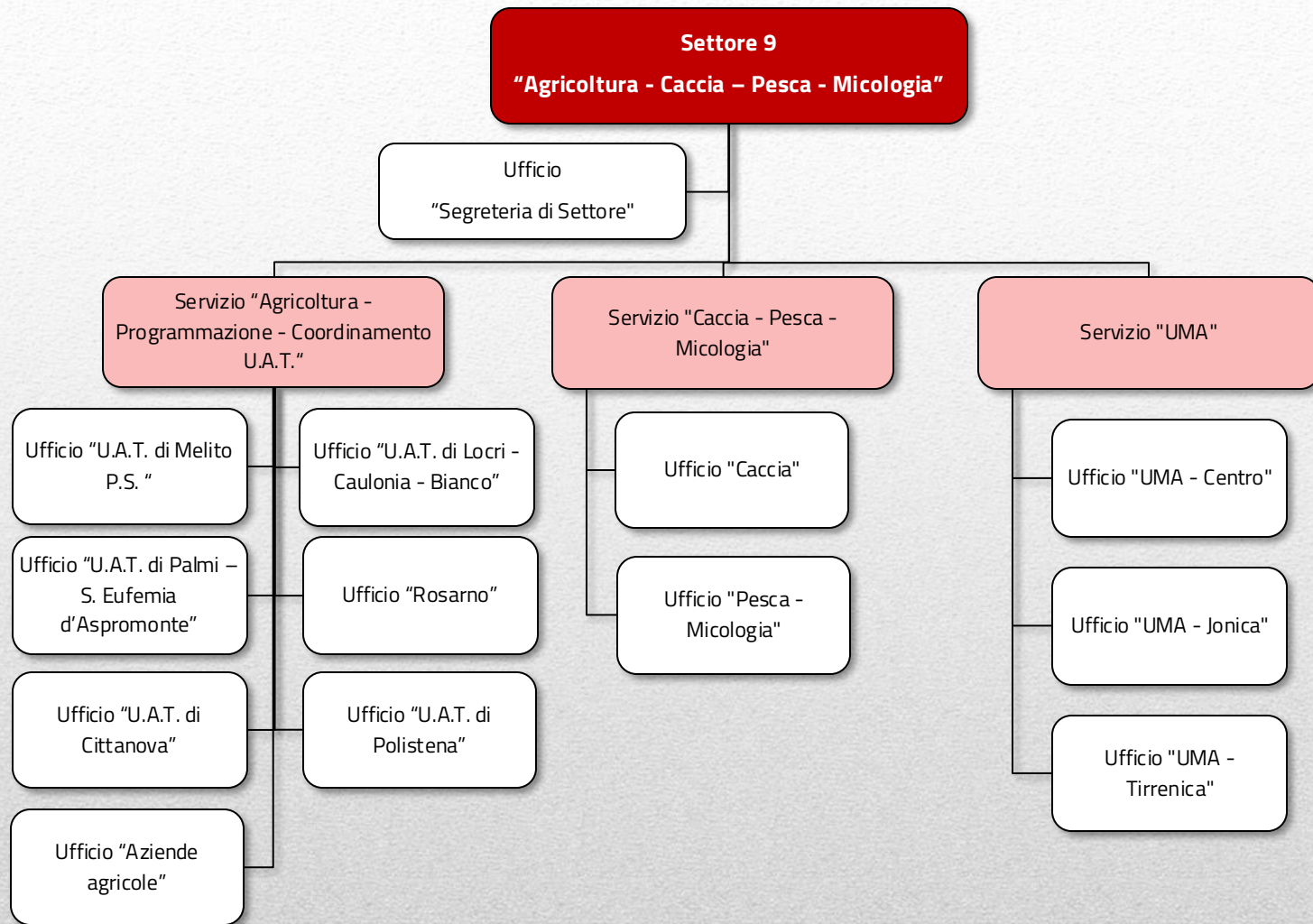
Ufficio "Programmazione
attività di valorizzazione del
turismo"

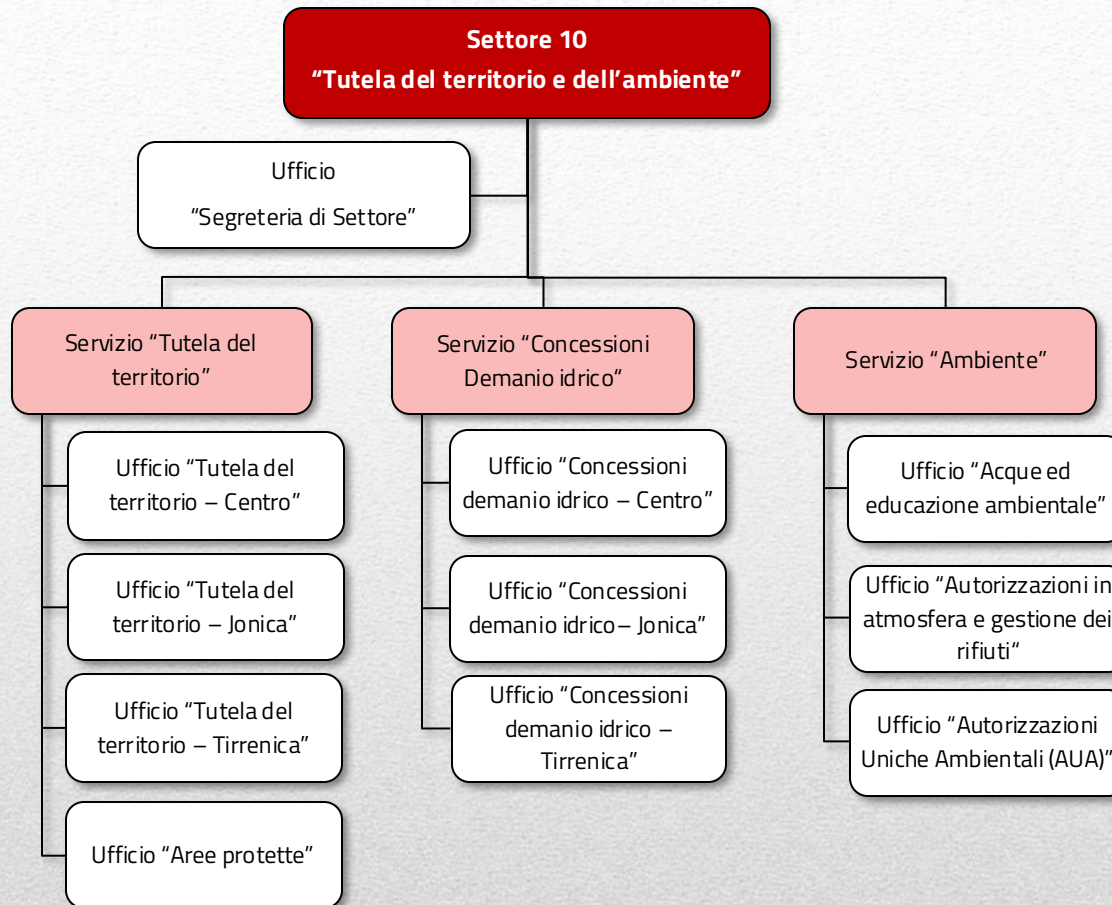
Ufficio "Professioni e
strutture turistiche"

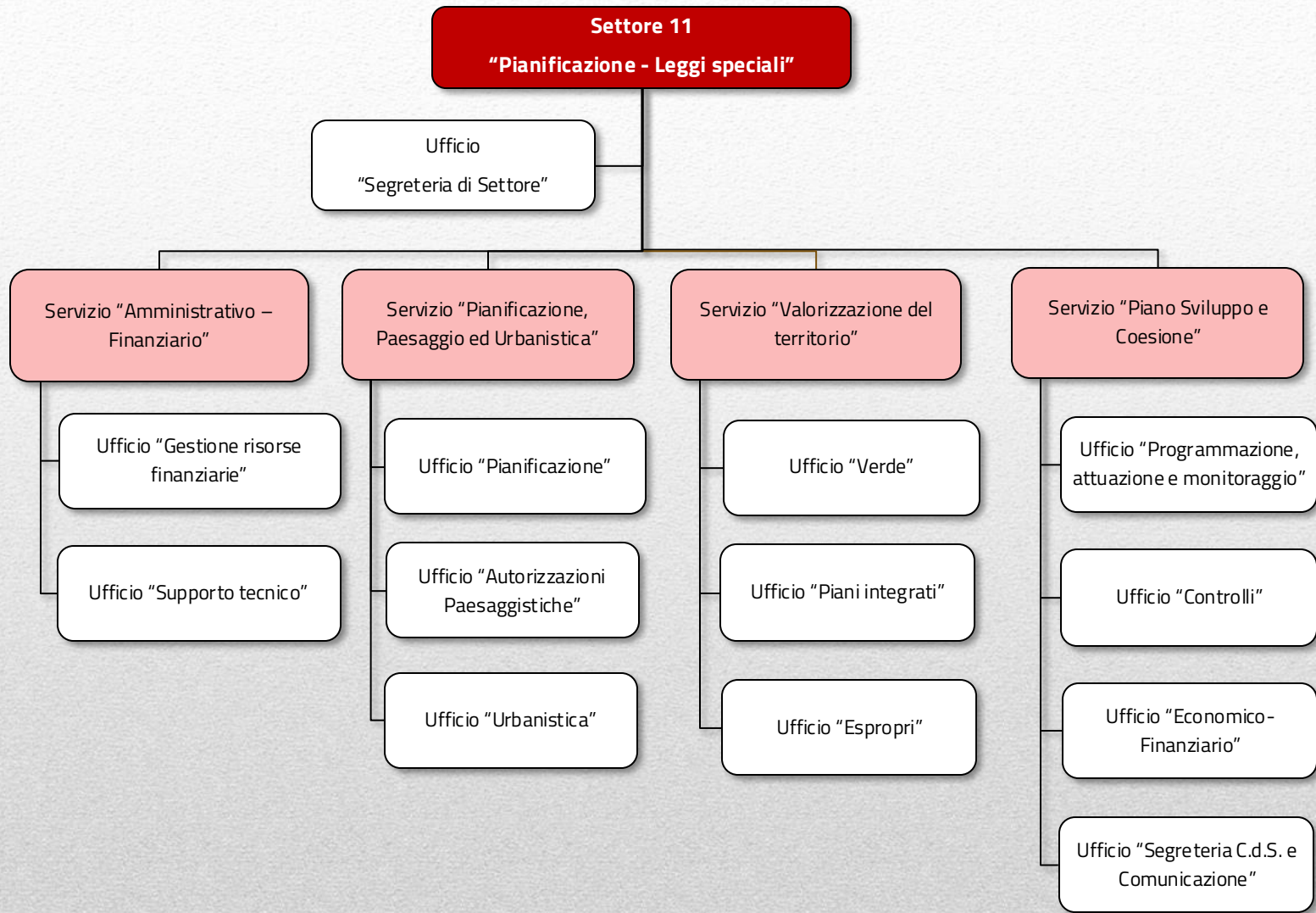
Ufficio "Controlli e verifiche"

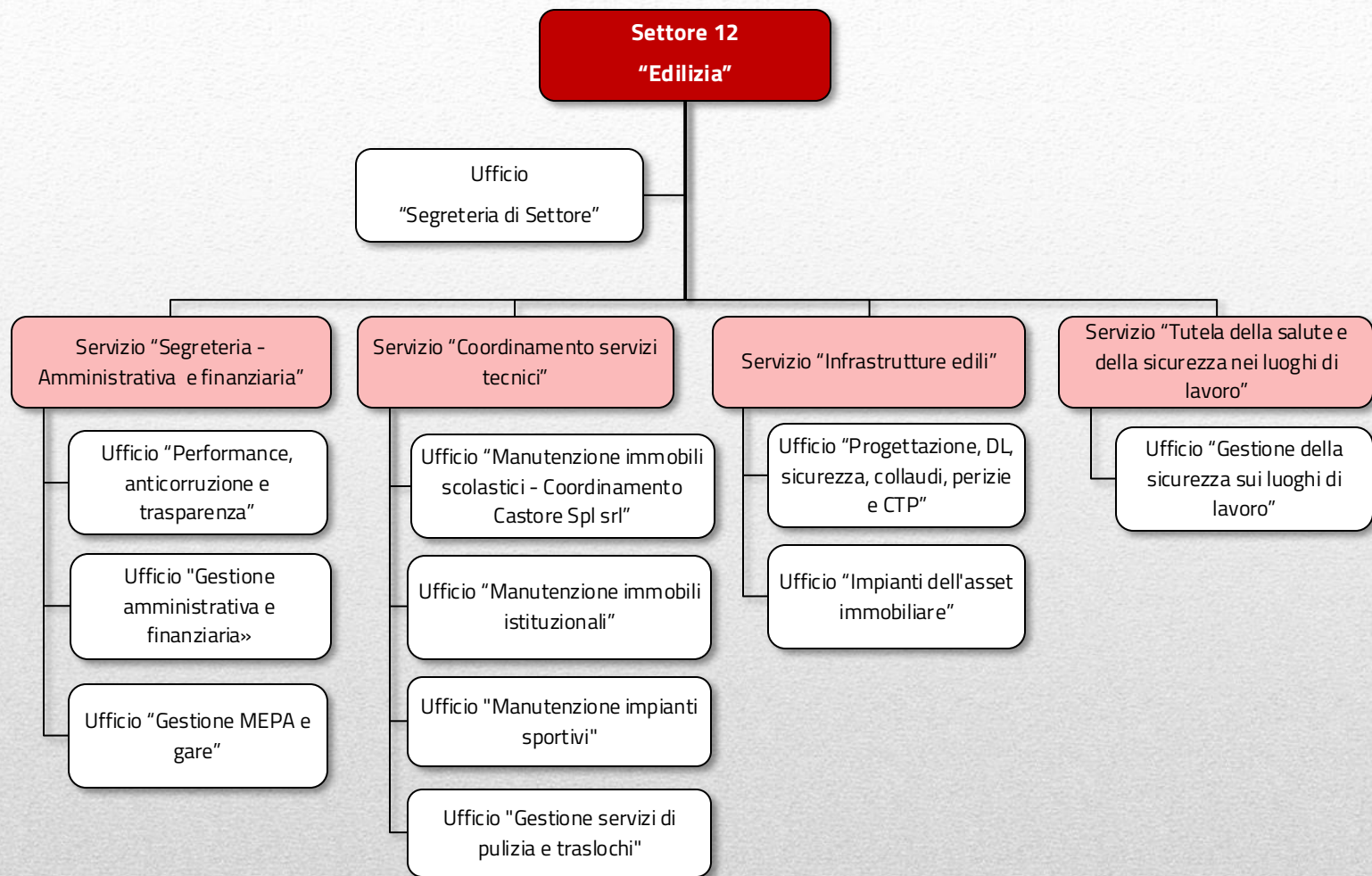












Settore 13

"Viabilità"

Ufficio
"Segreteria di Settore"

Servizio
"Amministrativo e
Finanziario"

Ufficio "Gestione
amministrativa e
finanziaria"

Ufficio "Gestione
Procedure MEPA"

Servizio
"Coordinamento
servizi tecnici"

Ufficio "Supporto al
RUP Grande
progetto Gallico-
Gambarie"

Ufficio "Funzioni
delegate,
Trasparenza –
Anticorruzione –
Performance"

Ufficio "Trasporti
eccezionali"

Servizio
"Coordinamento
manutenzione rete
viaria - Viabilità
tirrenica"

Ufficio
"Coordinamento
manutenzione
viabilità"

Ufficio
"Manutenzione
viabilità tirrenica 1"

Ufficio
"Manutenzione
viabilità tirrenica 2"

Servizio "Viabilità
centro"

Ufficio
"Manutenzione
viabilità centro 1"

Ufficio
"Manutenzione
viabilità centro 2"

Servizio "Viabilità
jonica"

Ufficio
"Manutenzione
viabilità jonica 1"

Ufficio
"Manutenzione
viabilità jonica 2"

Servizio
"Infrastrutture -
APQ"

Ufficio "APQ e nuove
opere e dissesti
idrogeologici"

Ufficio
"Programmazione
ed attuazione
infrastrutture e leggi
straordinarie"

Servizio
"Concessioni
stradali"

Ufficio "Concessioni
stradali – Zona
centro"

Ufficio "Concessioni
stradali – Zona
tirrenica"

Ufficio "Concessioni
stradali – Zona
jonica"

Servizio "Mobilità –
Trasporti - ITS"

Ufficio "Piano della
mobilità e dei
trasporti – ITS –
Mobility Manager"

Ufficio
"Autorizzazioni"

